

CFA : vos actions de professionnalisation ! Programme 2023



Direction régionale
de l'économie, de l'emploi,
du travail et des solidarités



Facilitez l'évaluation des compétences de base & transversales de vos apprentis!

22 Juin 2023

POUR VOTRE CONFORT

Fermez vos autres applications

Si vous avez des bugs, déconnectez-vous et reconnectez-vous

Merci d'éteindre votre micro.

Le support de cette présentation sera envoyé par mail aux participants.



Projet cofinancé par le Fonds Social Européen

ORDRE DU JOUR

Accueil

- **Pierre MONVILLE**, Directeur, Carif-Oref Occitania
- **Patricia BRULEFERT** – Chargée de mission Animation et Professionnalisation, Carif-Oref Occitania

Éléments de contexte

- **Agathe BACCON**, Chargée de mission développement de l'apprentissage, Ministère du Travail
- **Linda OULMANE**, Cheffe de projet professionnalisation, Réseau des Carif-Oref
- **Pierre MOLHERAC-JIN**, Référent régional apprentissage, Service Emploi, DREETS Occitania

ORDRE DU JOUR

Zoom sur l'illettrisme

- **Hervé FERNANDEZ**, Directeur ANLCI
- **Véronique JOULIE**, Coordinatrice ANLCI pour la région Occitanie
- **Eric DEIBER**, Maître d'apprentissage, Entreprise DEIBER

Présentation de l'outil EVA

- **Martin GRIFFAULT**, Chargé de mission ANLCI- outils numériques Eva & Evacob

Gestion du chat

- **Laurianne BORDES, Suzana DUKIC, Bénédicte HELIAS** – Chargées de mission Animation et Professionnalisation, Carif-Oref Occitanie

Éléments de contexte

- **Agathe BACCON**, Chargée de mission développement de l'apprentissage, MAAQ, Ministère du Travail
- **Linda OULMANE**, Cheffe de projet professionnalisation, Réseau des Carif-Oref
- **Pierre MOLHERAC-JIN**, Référent régional apprentissage, Service Emploi, DREETS Occitanie

LE PROJET DE PROFESSIONNALISATION

CONTEXTE

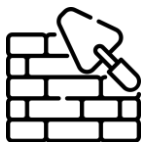


« La montée en puissance du nombre d'apprentis exige de notre part à tous un effort en faveur du maintien de la qualité de l'apprentissage »

Carole Grandjean
ministre déléguée à l'Enseignement et à la formation professionnels



Les CFA s'inscrivent dans une démarche qualité (*Qualiopi*) et sont soumis à des contrôles. Dans ce cadre, le respect par les CFA de leurs missions est vérifié.



Les résultats de l'enquête menée en 2022 démontrent que les CFA ont des besoins de professionnalisation sur leurs missions.

OBJECTIFS



Donner aux CFA des outils pour remplir leurs missions.



Rendre visibles et accessibles les ressources.



Atteindre un socle commun de connaissances et de compétences sur les 14 missions.

LE PROJET DE PROFESSIONNALISATION

⇒ Partenariat entre la Mission Alternance et Accès aux Qualifications (MAAQ) de la DGEFP et le Réseau des Carif-Oref (RCO)

⇒ Offre de service sur les 14 missions des CFA définies par la loi de 2018 *pour la liberté de choisir son avenir professionnel* ([Article L.6231-2 du code du travail](#)). Deux axes :

- Déploiement d'une **plateforme en ligne (outil web Genially) avec des kits ressources animés** sur les missions des CFA ;
- **Webinaires** sur des thématiques portant sur les missions prioritaires (enquête 2022) et sur le handicap

Missions prioritaires

Mission n°6 : freins périphériques

Mission n°7 : mixité et égalité

hommes/femmes au sein des structures

Mission n°8 : mixité des métiers et égalité

professionnelle hommes/femmes

Mission n°9 : diversité et lutte contre les

discrimination au sein des structures

Mission n°10 : mobilité

L'engagement des services de l'Etat dans la lutte contre les situations d'illettrisme dans l'apprentissage

Une étape essentielle du développement de l'apprentissage à travers l'amélioration de l'accompagnement des apprentis.



Programme de professionnalisation des CFA en 2023, confiée au CARIF OREF Occitanie



Expérimentation de solutions de lutte contre l'illettrisme en Occitanie : rentrée 2023

Zoom sur l'illettrisme

- **Hervé FERNANDEZ**, Directeur ANLCI
- **Véronique JOULIE**, Coordinatrice ANLCI pour la région Occitanie
- **Eric DEIBER**, Maître d'apprentissage entreprise DEIBER

Qu'est-ce que l'illettrisme?

« **L'illettrisme** qualifie la situation de personnes qui, bien qu'ayant été **scolarisées** en langue Française, n'ont pas acquis – ou ont perdu – la maîtrise de la **lecture**, de **l'écriture**, du **calcul** et des **compétences numériques de base**, et se retrouvent en perte d'autonomie face à des situations simples de la vie courante. »

Ne pas confondre :

- **Situation d'analphabétisme** : celle d'une personne qui n'a jamais été scolarisée, en France ou ailleurs et qui n'est pas entrée dans l'écrit
- **Situation de Français langue étrangère (FLE)** : celle d'une personne allophone qui a été scolarisée dans un autre pays (primaire complet minimum) et qui ne maîtrise pas encore la langue française

Quelques chiffres

2 500 000

PERSONNES
SONT EN SITUATION D'ILLETTRISME

soit 7%

DE LA POPULATION ÂGÉE DE 18 À 65 ANS
RÉSIDENT EN FRANCE MÉTROPOLITAINE
ET AYANT ÉTÉ SCOLARISÉE EN FRANCE

51%

DES PERSONNES EN SITUATION
D'ILLETTRISME OCCUPENT UN EMPLOI

Cela représente
1,3 millions

DE PERSONNES

ILLETTRISME :
HOMMES OU FEMMES ?

60,5%

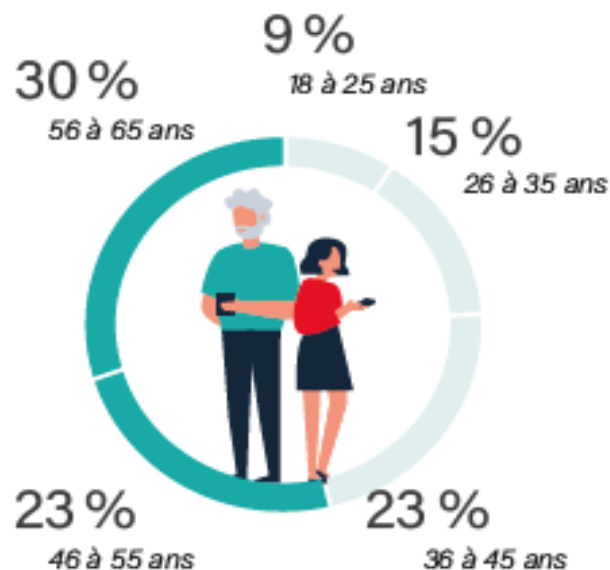
SONT DES HOMMES

39,5%
sont des femmes

SUR LES 2,5M DE PERSONNES CONCERNÉES :

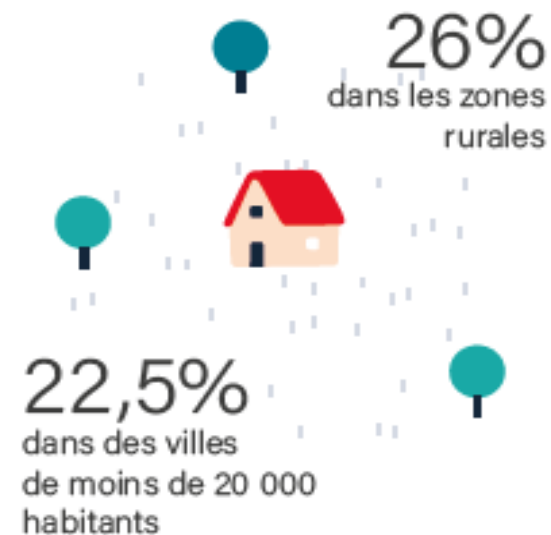
+ de 50%

ONT PLUS DE 45 ANS

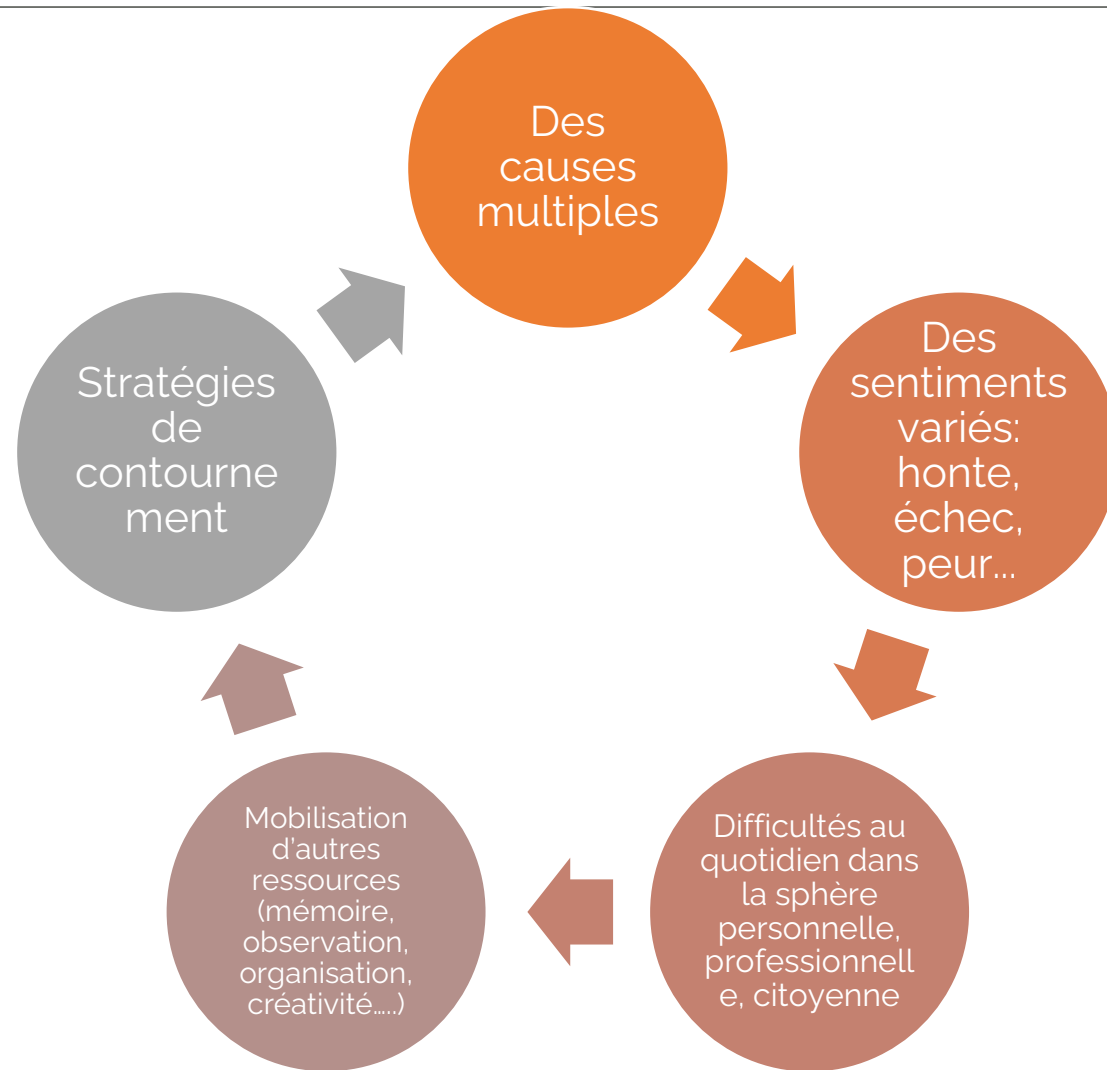


50%

VIVENT DANS DES ZONES
FAIBLEMENT PEUPLÉES



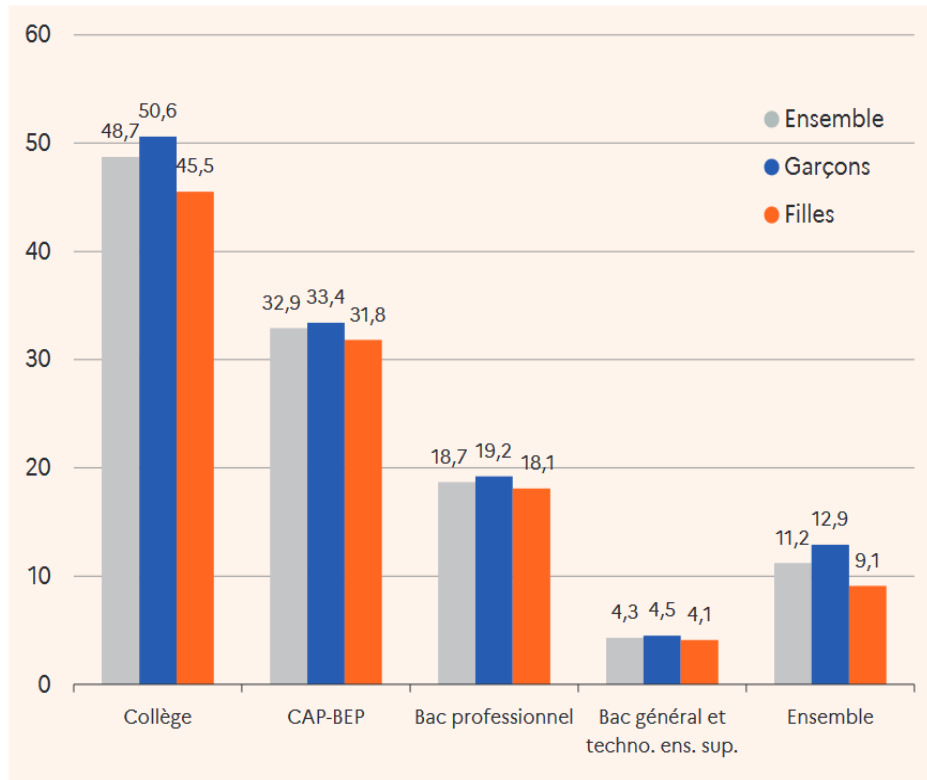
L'illettrisme une situation invisible



Est-ce que des apprentis peuvent être en situation d'illettrisme?

Pour les jeunes en parcours de formation initiale, on est encore dans **une situation de prévention de l'illettrisme**.

2 JDC 2022 – Pourcentages de jeunes en difficulté de lecture (profils 1 à 4) selon le type de scolarité et le sexe



Pour autant, sur l'ensemble des jeunes ayant participé à la JDC en 2022, 11,2 % sont en difficulté de lecture. Parmi ceux en CAP-BEP, 32,9% sont en difficulté. Parmi ceux en bac professionnel, 18,7% sont en difficulté. Champ : France métropolitaine + DROM.

Source : DEPP, DSNJ-ministère des Armées.

Cette difficulté de maîtrise des compétences de base engendre des difficultés quotidiennes tant au CFA qu'en entreprise et accentue le risque de rupture de contrat.

Quel est l'intérêt d'agir?

Pour les CFA OFA

Prévenir les risques de rupture de contrat

Assurer un meilleur taux de réussite aux examens

Rendre plus autonomes les apprentis

Obtenir de meilleurs taux d'insertion post formation

Augmenter l'attractivité de sa structure

Pour les apprentis

Reprendre confiance

Obtenir son diplôme ou sa certification

Être plus autonome dans toutes les sphères de la vie

Être plus à l'aise pour intégrer un emploi et progresser dans cet emploi

Ouvrir son champs des possibles

Prévenir des situations d'illettrisme de demain

Témoignage


Monsieur Eric DEIBER

Artisan Boucher Charcutier Traiteur à Mittelwihr près de Colmar

Président du Jury et de la commission de formation boucherie-charcuterie.

Temps d'échanges

Première étape incontournable pour agir : la détection

Faire quoi ?	Comment ?	Avec quel outil ?
Prendre la mesure du phénomène et identifier les difficultés des apprentis	En proposant aux apprentis un outil numérique de pré positionnement simple et rapide des compétences	

Présentation de l'outil EVA

Martin GRIFFAULT, Chargé de mission ANLCI
Outils numériques Eva & Evacob

EVA

Outil numérique d'évaluation des compétences



ANLCI 

Agence nationale
de lutte contre l'illettrisme



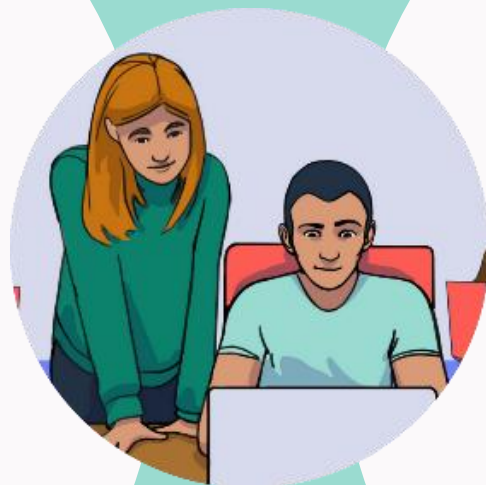
Fiche d'identité

Service public numérique
Anciennement « Compétences pro »

Né dans le cadre du Plan
d'Investissement dans les
Compétences (PIC)

Initialement porté par la DINUM
(beta.gouv / start-up d'état EVA)

Aujourd'hui porté par l'ANLCI



A quoi ça sert ?

À évaluer la maîtrise des
compétences de base et à repérer
l'illettrisme

À dédramatiser les situations
d'illettrisme en valorisant les
compétences transversales / à
redonner confiance aux personnes

À faciliter le dialogue, la construction
d'un projet (emploi ou formation) et
vérifier sa cohérence au regard des
compétences maîtrisées



EVOXCOB

Depuis l'intégration d'eva au sein de l'ANLCI en septembre 2021, la création d'un outil unique de référence est engagée !



Pour tous les acteurs de l'emploi, de l'insertion et de la formation



Pour un parcours des personnes plus fluide vers la sortie de l'illettrisme



Pour un pilotage facilité des politiques publiques grâce à l'accès aux données

« Parcours sans couture »

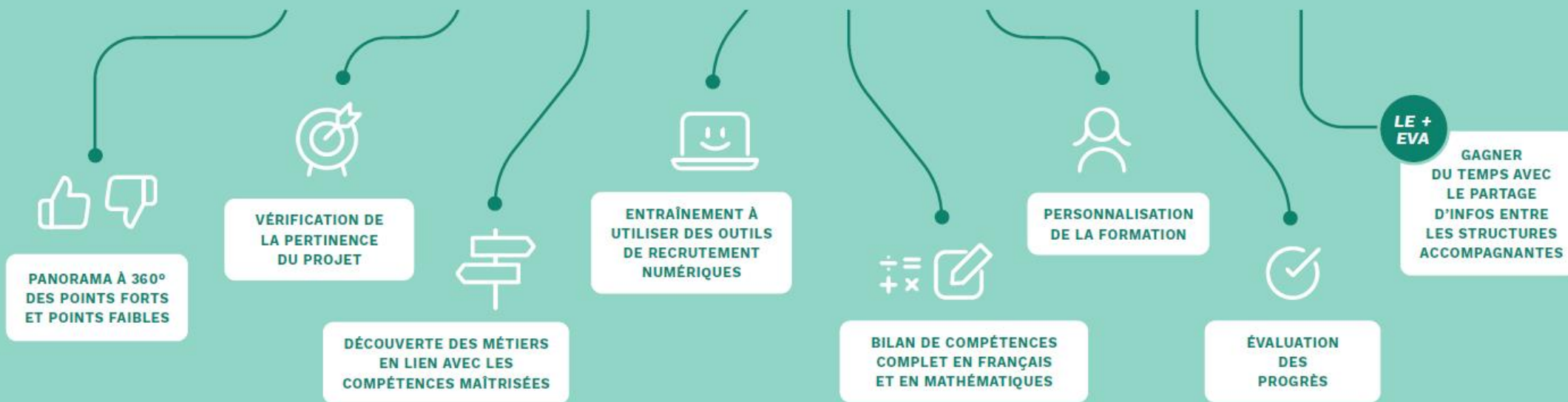
Eva accompagne vers la formation et l'insertion dans l'emploi tout au long du parcours

Accueil du
bénéficiaire

Parcours compétences transversales

Parcours compétences de base

Accès à
l'autonomie





Une méthode d'évaluation ludique et rapide qui s'appuie sur des situations professionnelles



Un bilan bienveillant qui permet de (re)mobiliser, de motiver les personnes et de dédramatiser les difficultés avec les compétences de base



Un levier de discussion pour construire un projet de formation ou d'évolution professionnelle



Un système de collecte de données pour mieux connaître l'illettrisme et cartographier les besoins du terrain en matière d'accompagnements adaptés

Plus-value pour l'apprentissage



Une évaluation non-scolaire, qui utilise des ressorts de jeux vidéo « classiques » sur téléphone (*serious games*) et qui convient aux jeunes



Un repérage au plus tôt des difficultés pour prévenir les échecs et les abandons de parcours, et pour renforcer l'employabilité des jeunes



Une mise en œuvre facilitée : pas de nécessité de créer un compte utilisateur pour chaque bénéficiaire



Un lien direct avec les chargé(e)s de mission en région de l'ANLCl et les acteurs de l'écosystème de la LCl pour construire des solutions adaptées

Conditions de passation



- Outil « **accompagné** »
- En **présentiel** (passations à distance non recommandées)
- En **individuel** ou en **collectif** (5 à 10 personnes en simultané pour une personne qui accompagne)
- Sur **ordinateur** ou **tablette** (**sortie son indispensable**)
- Les programmes d'évaluation **doivent être réalisés d'une seule traite** pour assurer la pertinence des résultats (il est impossible de reprendre une passation interrompue)
- **Prévoir 30 minutes de plus que le temps indicatif du programme** pour la mise en place et la clôture
- **Les restitutions d'eva doivent s'organiser en individuel**, immédiatement ou à posteriori

Limites



⊖ EVA **ne doit pas être utilisé** pour recruter ou faire du profilage professionnel.

Il n'est pas adapté pour :

- Les personnes qui ne maîtrisent pas du tout le français (présence de consignes).
- Les personnes qui ne savent pas utiliser la souris et le clavier ou une tablette
- Réaliser une évaluation poussée des compétences transversales
- Proposer une orientation « métiers » poussée
- Les personnes de niveau > bac

Mobilisation de l'outil



Pré-positionnement

Des parcours ludiques et rapides pour disposer d'une vue d'ensemble et valoriser les compétences maîtrisées. À proposer en début de parcours d'accompagnement.

N. B. : la restitution ne propose pas le détail des items réussis ou échoués.

Par ex. : au début du parcours d'accompagnement (Missions locales, agences PE, dispositifs 2^e chance, RSMA, prépa-apprentissage, etc.)



Positionnement

Des parcours adaptatifs pour un bilan approfondi de la maîtrise des compétences de base. À proposer lors du positionnement ou en début de formation.

N. B. : la restitution propose un détail des items réussis ou échoués.

Par ex. : en début de formation, pour personnaliser les contenus et les parcours (organismes de formation, CNFPT, structures de l'IAE, MFR, etc.)

Parcours et modules

Pré-positionnement (parcours eva)

Parcours ludiques et rapides pour une vue d'ensemble et la valorisation des compétences maîtrisées.

- ✓ **Parcours “compétences de base”** - Durée moyenne : 25 min
- ✓ **Parcours “compétences transversales”** - Durée moyenne : 30 min
- ✓ **Parcours “complet”** - Durée moyenne : 55 min

Positionnement (parcours Evacob)

Parcours adaptatifs pour un bilan approfondi de la maîtrise des compétences de base.

- ✓ **Parcours “compétences langagières (écrit)”** - Durée moyenne : 30 min

Vous pouvez choisir **de ne pas intégrer certains modules** s'ils n'apportent pas de valeur ou sont trop chronophage pour l'usage de la structure.

Parcours bénéficiaire



ANLCI 
Agence nationale
de lutte contre l'illettrisme

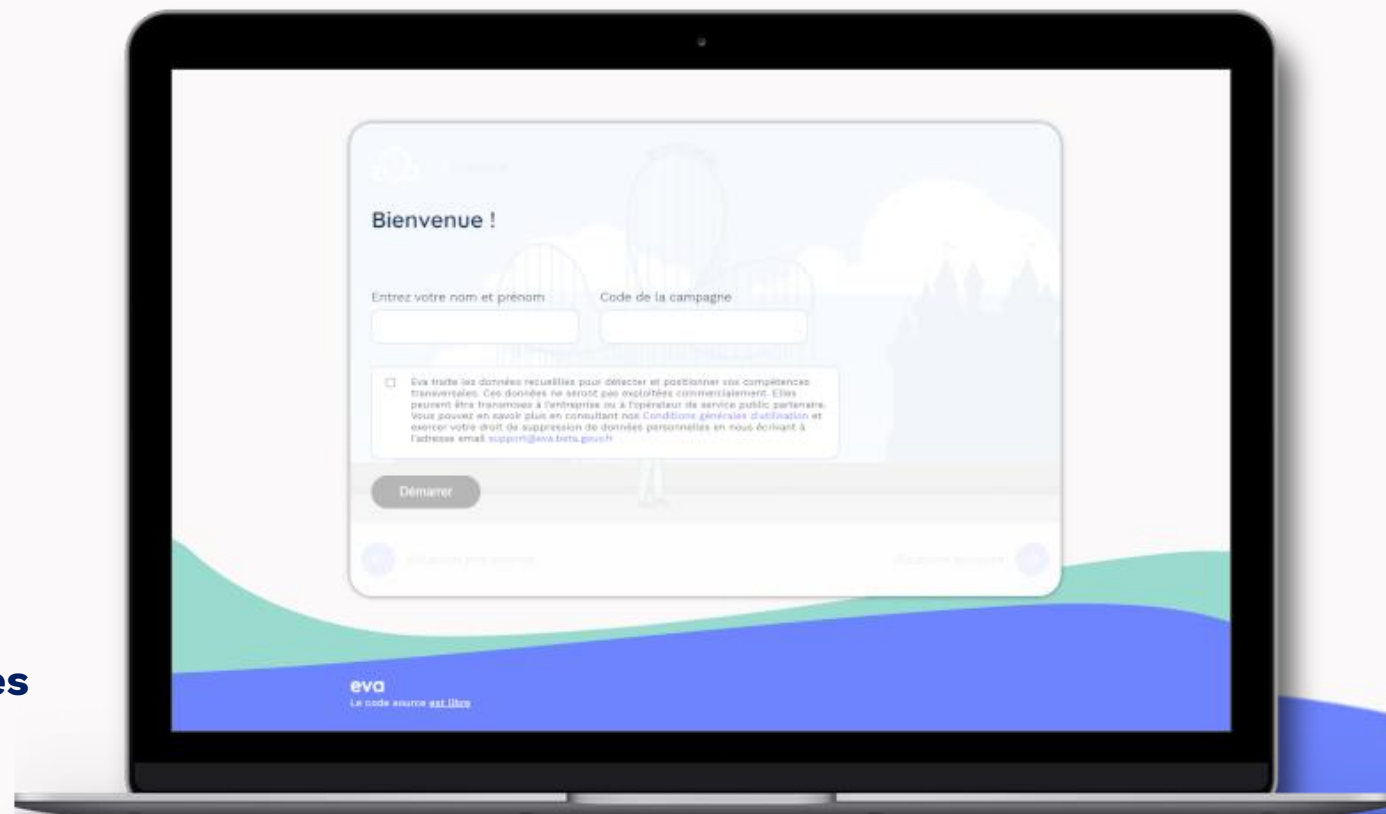
Parcours bénéficiaire

eva.beta.gouv.fr/jeu

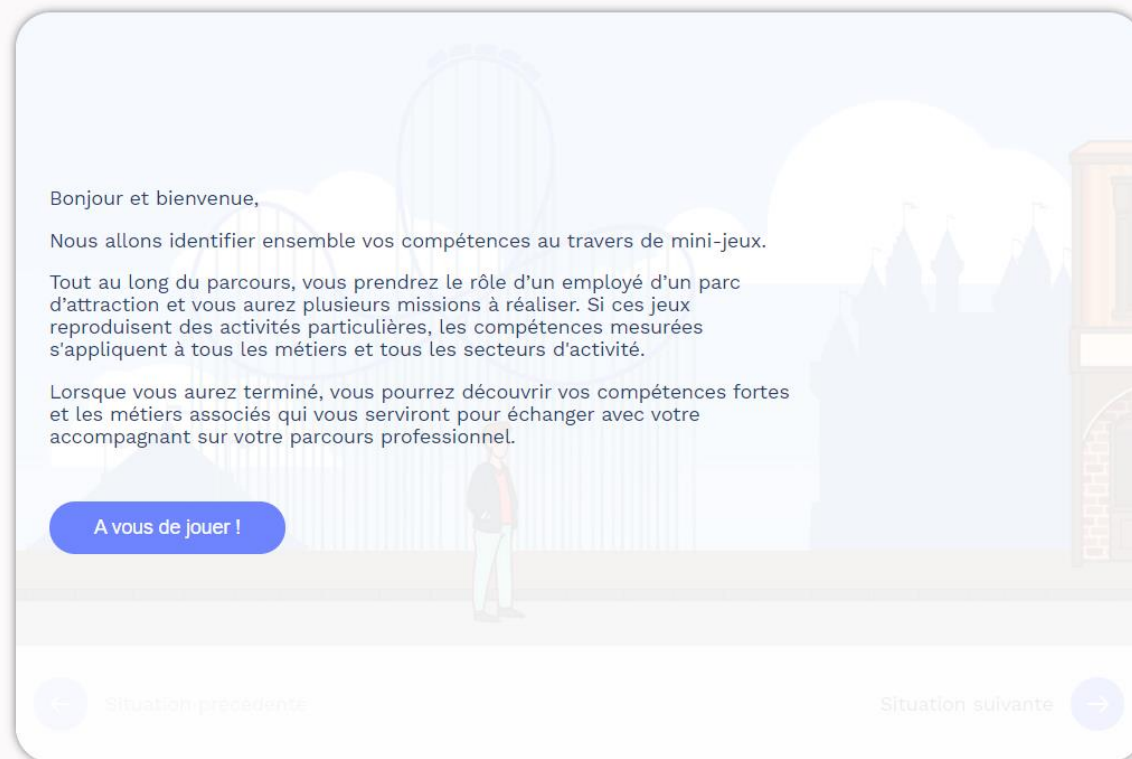
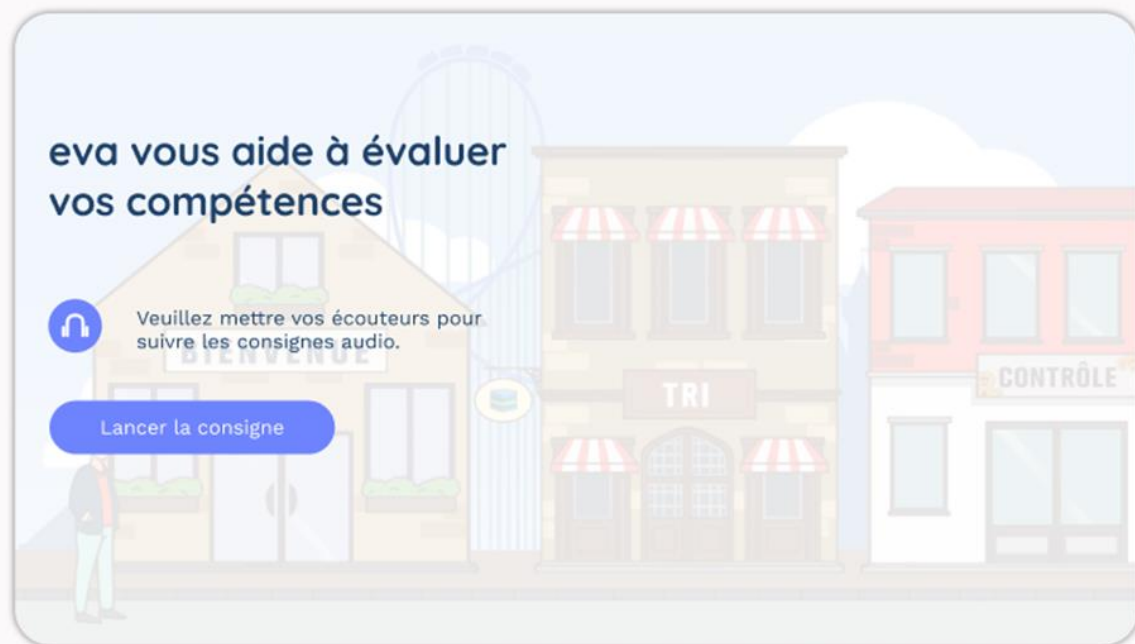
Code campagne :
HEJ69003

Nom/ prénom ou identifiant structure

Cochez l'autorisation de collecte des données

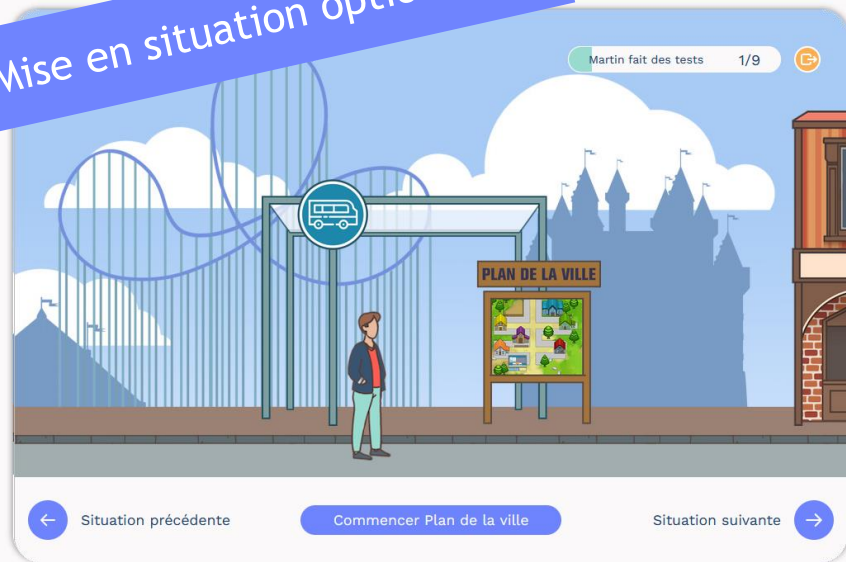


Je débute le parcours avec les consignes écrites et orales



Prise en main

Mise en situation optionnelle



2/5

Super ! Maintenant, ajoutez une maison au village.

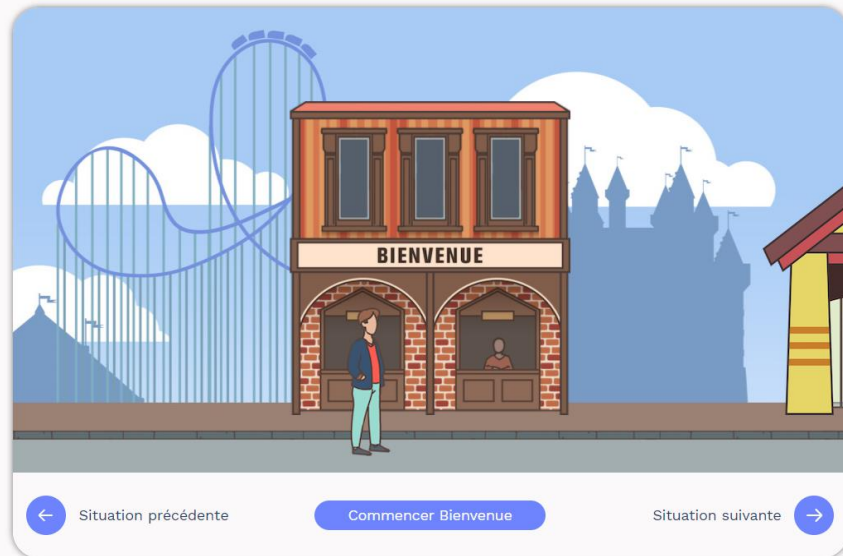
Pour cela cliquez sur la maison en dessous de la carte, maintenez le bouton gauche de la souris enfoncée et glissez là dans la zone disponible.

Consultez l'exemple ci-dessous.

Répéter la consigne

Arrêter la situation

Bienvenue



Collecte des données socio-démographiques

5/19

▶ Quel niveau d'études avez-vous atteint ?

- ▶ Je ne suis pas allé à l'école
- ▶ Niveau Collège
- ▶ Niveau certificat de formation générale ou diplôme national du brevet
- ▶ Niveau CAP/BEP
- ▶ Niveau Bac
- ▶ Niveau Bac+2
- ▶ Niveau supérieur à Bac+2

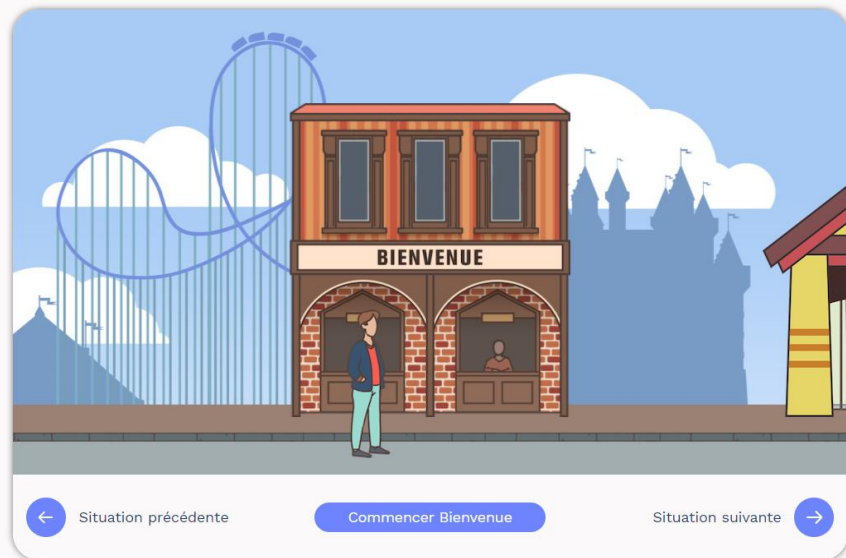
Valider

▶ Répéter la consigne

■ Arrêter la situation

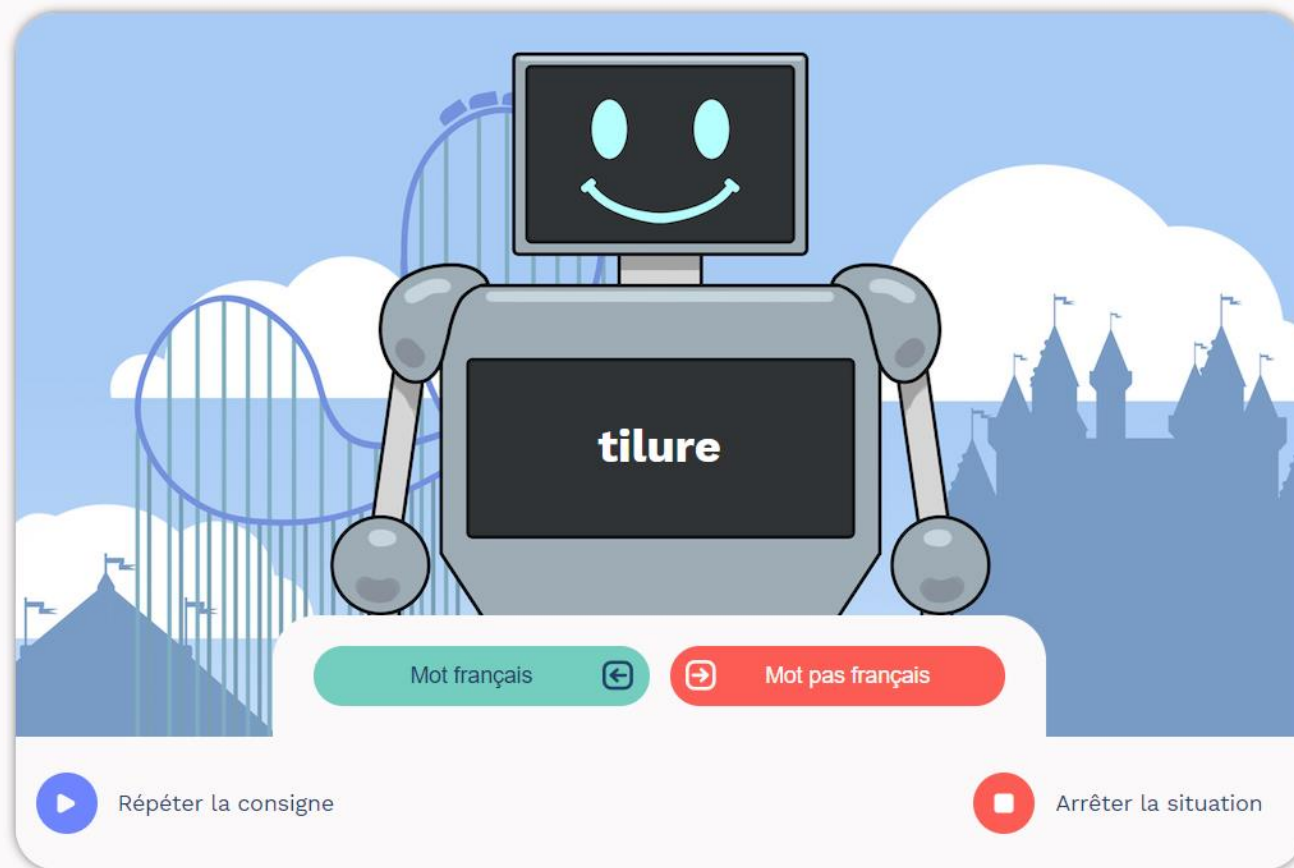
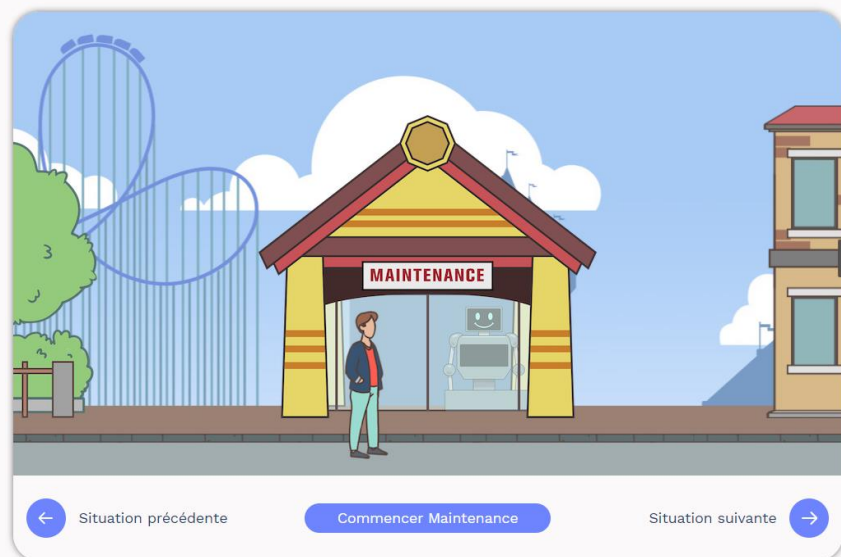
Bienvenue

Module optionnel

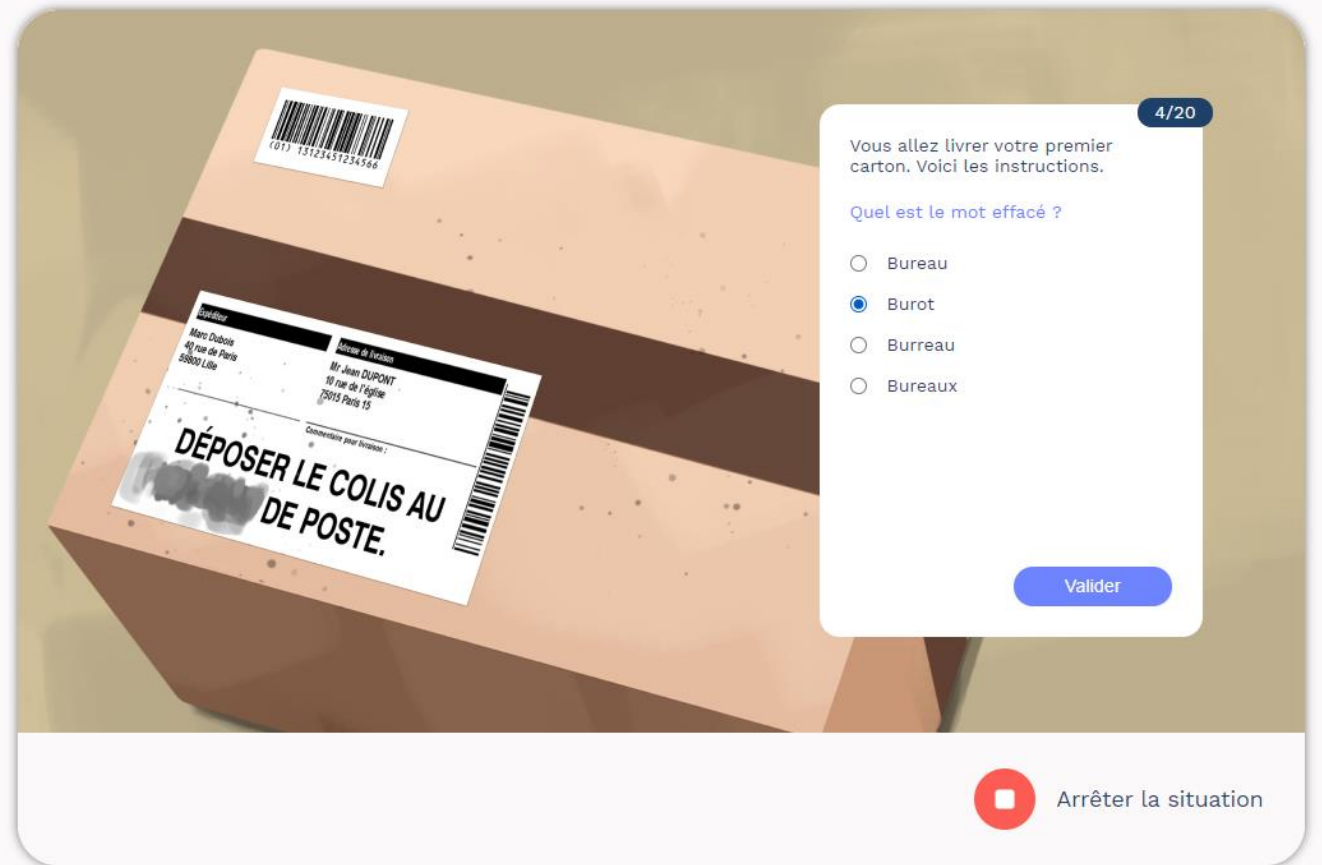
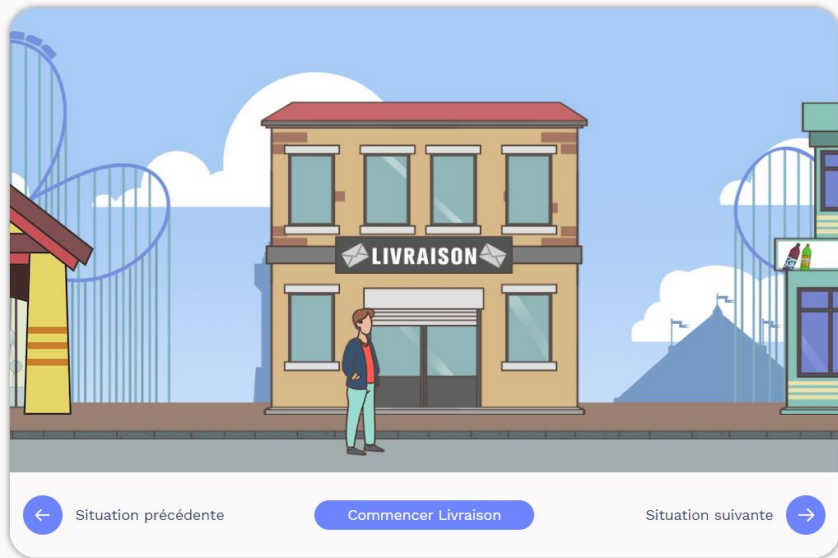


The main interface of the 'Bienvenue' module. It shows a man with a cane standing at a ticket counter. A speech bubble contains the text: 'Il est facile pour moi de rester concentrée longtemps.' Below the text is a difficulty scale from 1 to 7. The scale is a vertical bar with a blue dot at level 4. The levels are: 7: Très facile, 6: Facile, 5: Plutôt facile, 4: Ni facile, ni difficile, 3: Plutôt pas facile, 2: Pas facile, 1: Pas du tout facile. A 'Valider' button is at the bottom of the scale. At the top right of the interface, there is a speaker icon and a '1/16' indicator. At the bottom, there are two buttons: 'Répéter la consigne' (with a play icon) and 'Arrêter la situation' (with a stop icon).

Maintenance

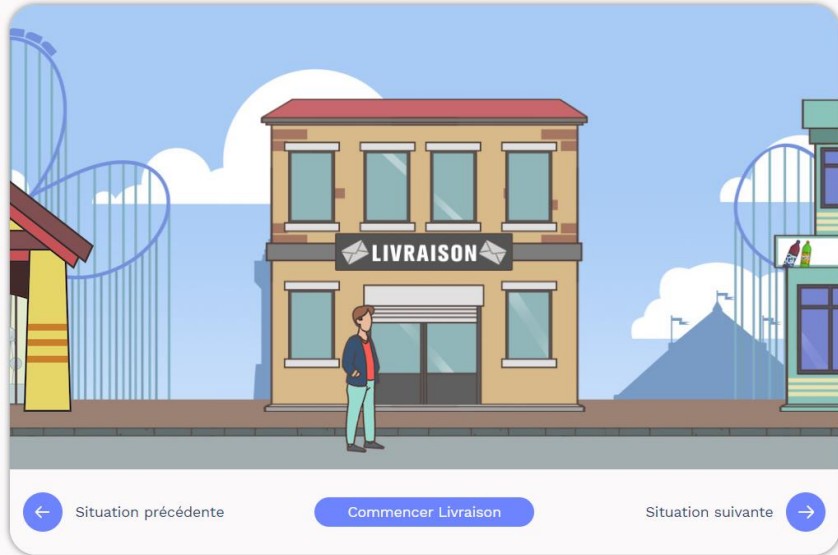


Livraison



Livraison

Module
optionnel



Magasin 1
Zone 6-b

20/20

Une de vos collègues, Carine, est tombée sur son lieu de travail.

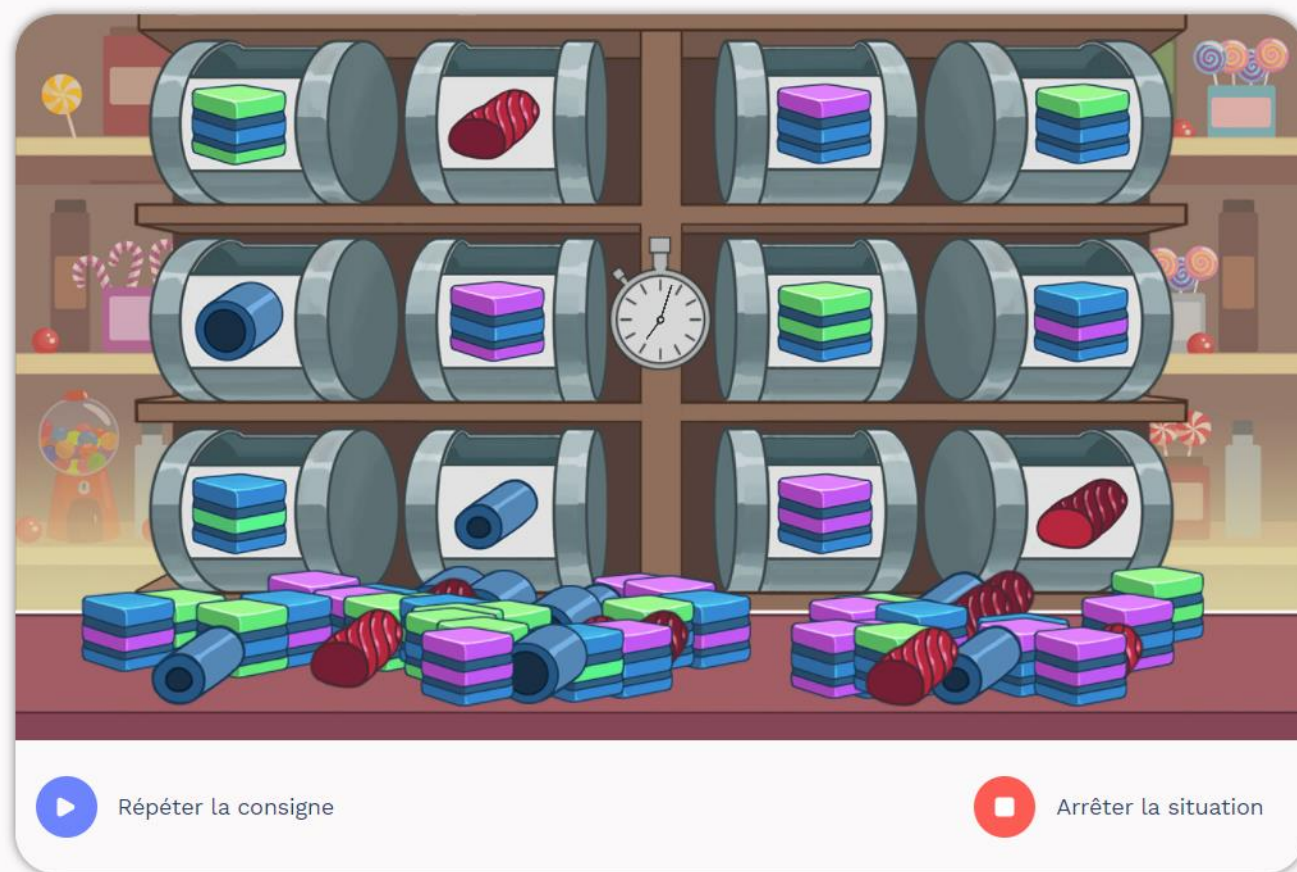
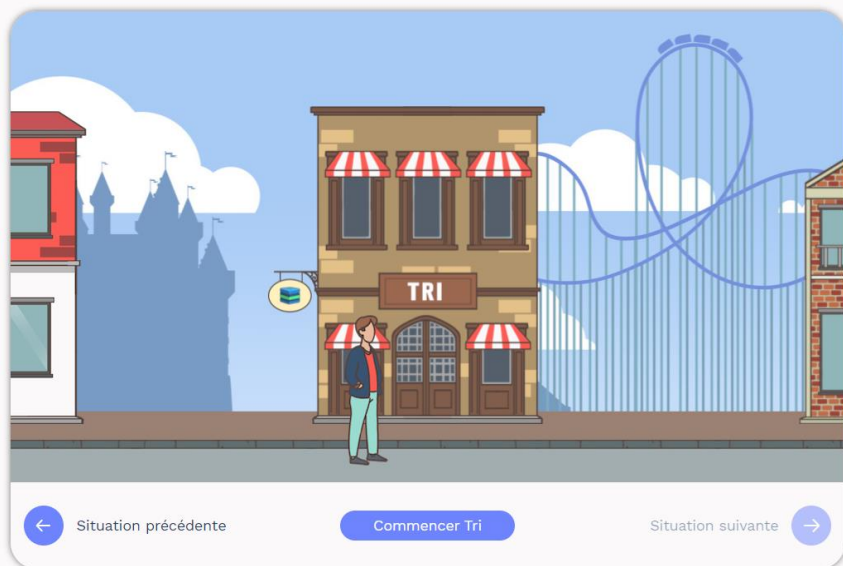
racontez ci-dessous ce qu'il s'est passé.

Note Accident Carine :

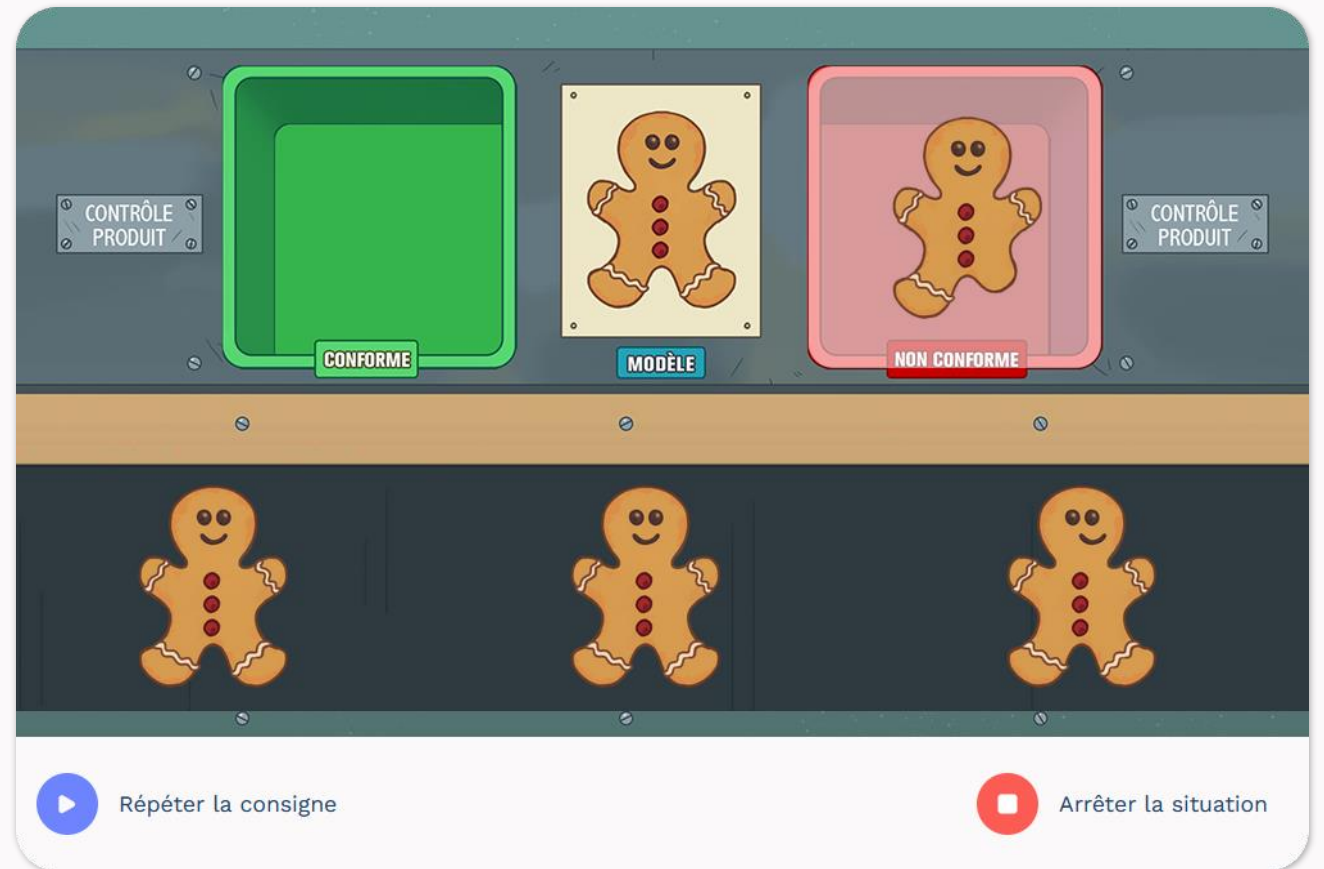
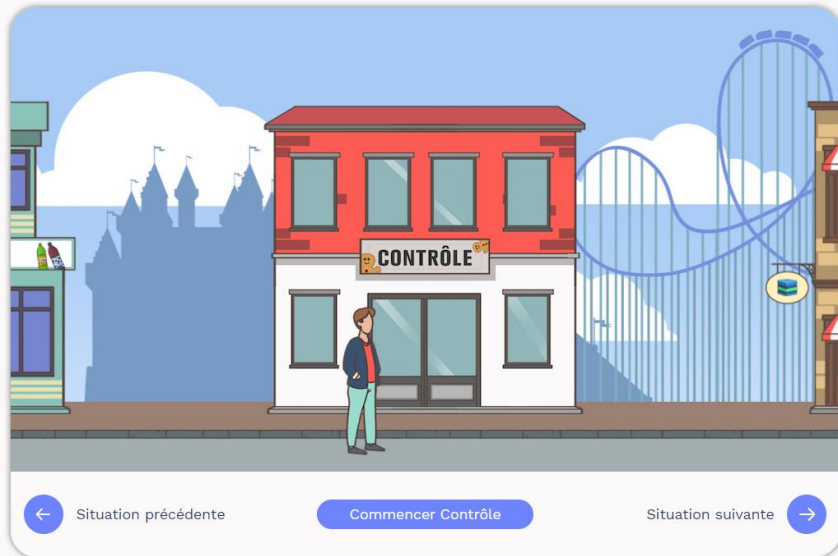
Envoyer

Arrêter la situation

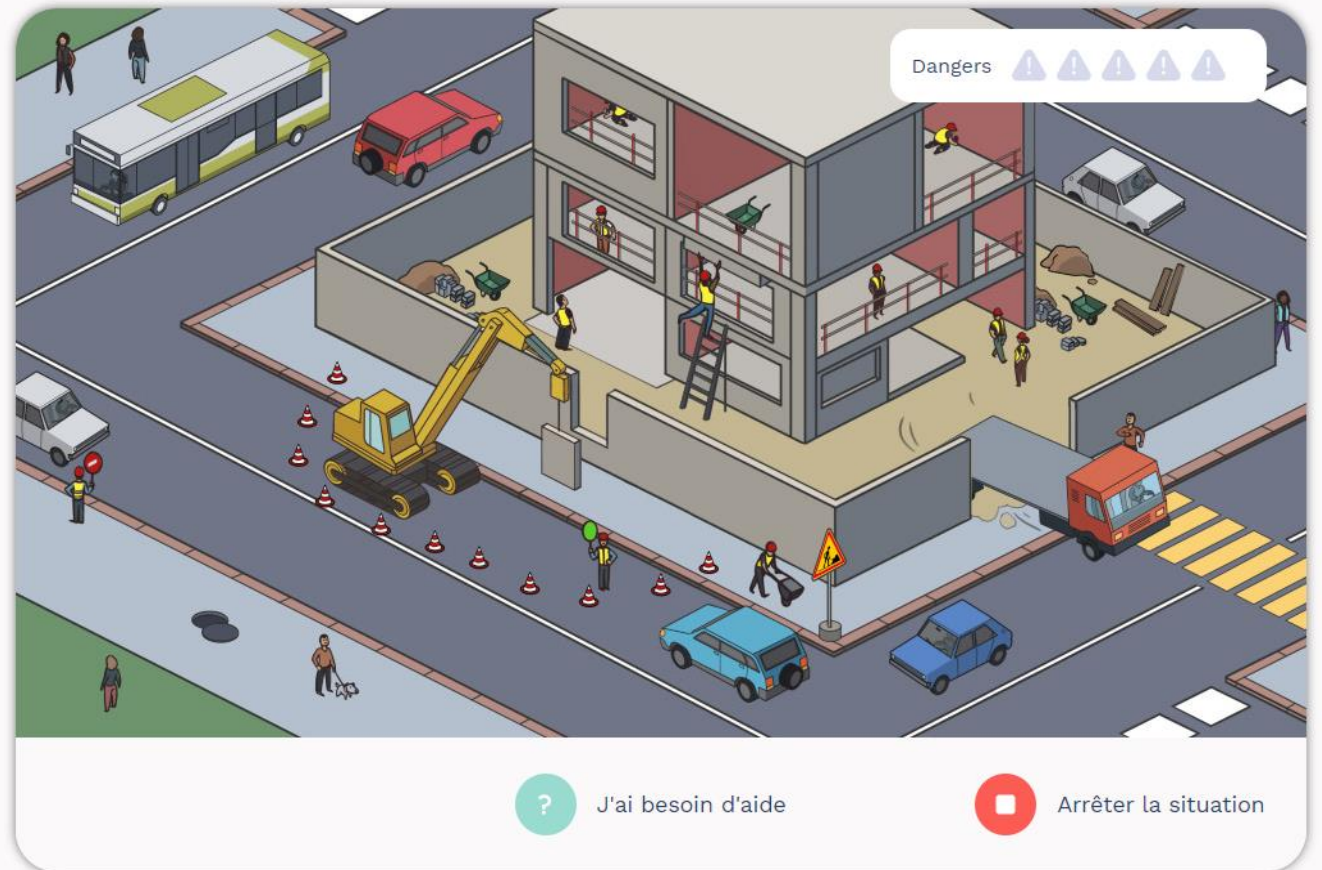
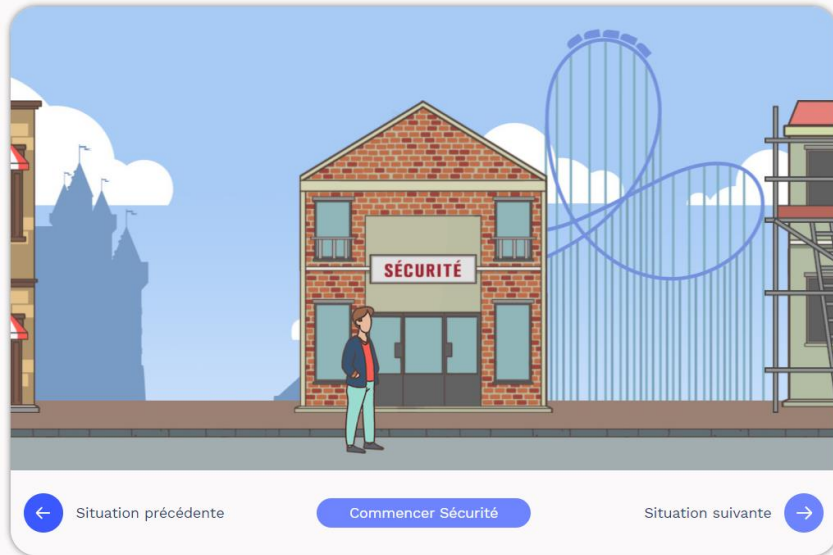
Tri



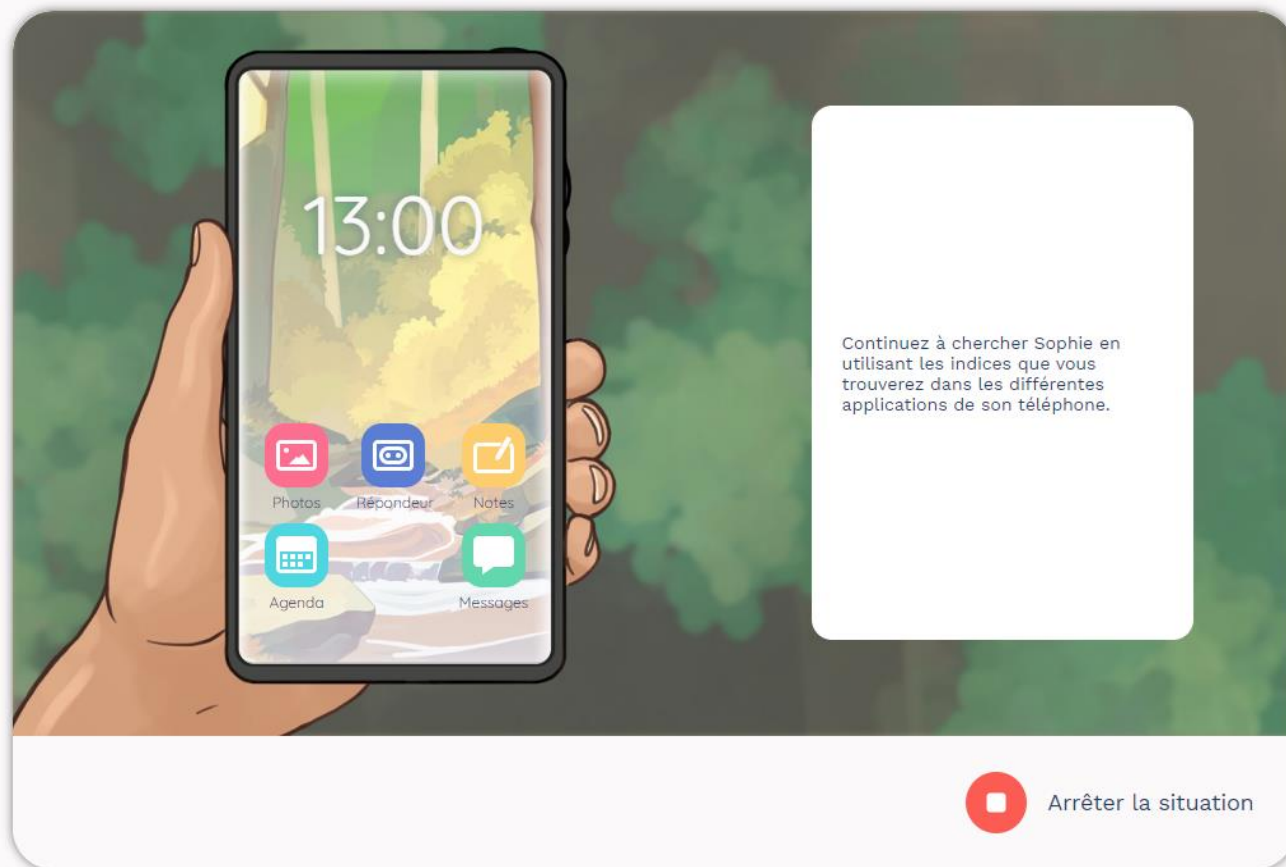
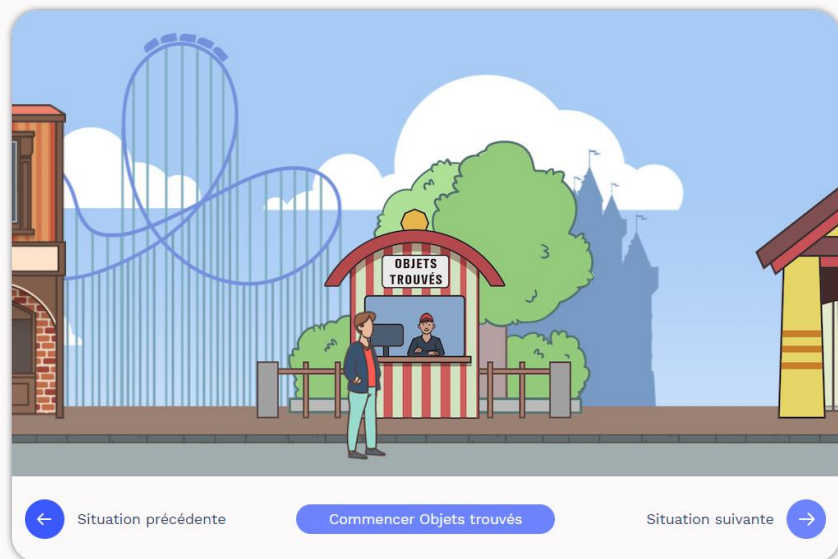
Contrôle



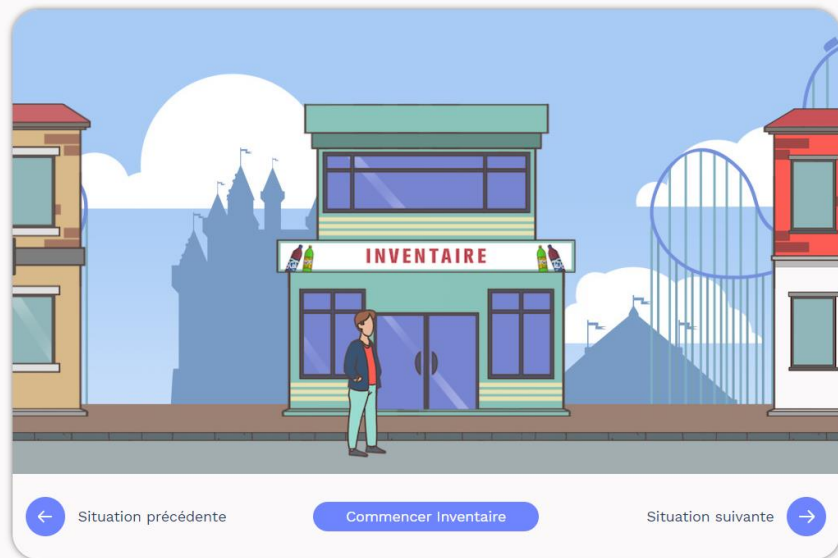
Sécurité



Objets trouvés



Inventaire



Magasin Stock Boissons
RÉFÉRENCES

	O'cola		Nova sky
	Gink'cola		Premium Terra
	Lem'cola		Vrac Sky
	Terra cola		Vrac Terra

Ouvrir le tableau de saisie

Répéter la consigne J'ai besoin d'aide Arrêter la situation

Café de la place



lundi 4 janvier

17

<p>7:00 RACINES</p> <p>7:30 JEUNESSE</p> <p>8:00 CONTINENTALES</p> <p>9:30 S.O.S. SAUVONS NOTRE MONDE Première diffusion</p> <p>10:30 PAROLE D'ÉCOLE</p> <p>10:55 CARRÉ VERT Entre l'arbre et l'ajournaufut</p> <p>10:55 LE JARDIN DES BÊTES « Le Chat Maudat » Invités : Vani Nagiglan et Michel Racizame</p>	<p>11:45 LA CUISINE DES MOUSQUETAIRES Canard à la royale</p> <p>11:45 LE « 12-13 » Flash Infos</p> <p>12:45 Journal</p> <p>13:00 PARIS-DAKAR</p> <p>13:15 SI VOUS PARLIEZ En direct de Lyon « Je suis un chômeur heureux »</p> <p>14:20 DONA BELJA Épisode 22 : « Gallente »</p> <p>14:45 DESCENDANCE Épisode 13 : « L'audience »</p> <p>18:35 LA CROISIÈRE S'ÉCLATE</p>	<p>16:25 ZAPPER N'EST PAS JOUER Par Vincent Favrot</p> <p>17:55 UNE PÊCHE D'ENFER Présenté par Pascal Sanchez</p> <p>18:25 QUI VEUT GAGNER ?</p> <p>18:55 LES LIVRES ONT LA PAROLE « Le chapeau de Mme Couspin » Invités : Dino Daurlant et Manuel Pitorama</p> <p>19:00 Le « 19-20 » 19-10 Actualités régionales</p> <p>20:05 HUGO DÉLIRE Avec ses chroniqueurs</p> <p>20:15 LA CLASSE ÉTASUNIENNE De Michel Pazamintius</p>
---	--	--

20:45



LE CIRQUE DICOTINO

UN FILM BELGE DE TOM DOMALIN
Scénario de Bertrand LATUILLE
Musique de Tony BOCARD
2019 - Durée : 2h10

INDICATIONS

Politique OUI NON

Choquant OUI NON

Erotique OUI NON

NOTRE AVIS

Ce film explique la vie d'un trapéziste devenu clown triste, à la suite d'un terrible accident. C'est un film dramatique. On aimera particulièrement le rôle que joue Bruno dans le retour à la vie de ce trapéziste devenu clown triste.

23:05 LE JOURNAL DU SOIR	23:35 À LA UNE SUR LA 7 Les 4-11s	00:15 NUMÉROS SPÉCIAUX Les 4-11s
00:05 FLASH INFOS		01:05 EUROJOURNAL

1/5

De quoi s'agit-il ?

Choisissez une des réponses ci-dessous. Pour écouter ou réécouter les questions ou les réponses, cliquez sur le bouton « Lecture » (▶) à gauche de la phrase que vous souhaitez entendre. Pour confirmer votre réponse, cliquez sur « Valider ».

▶

▶

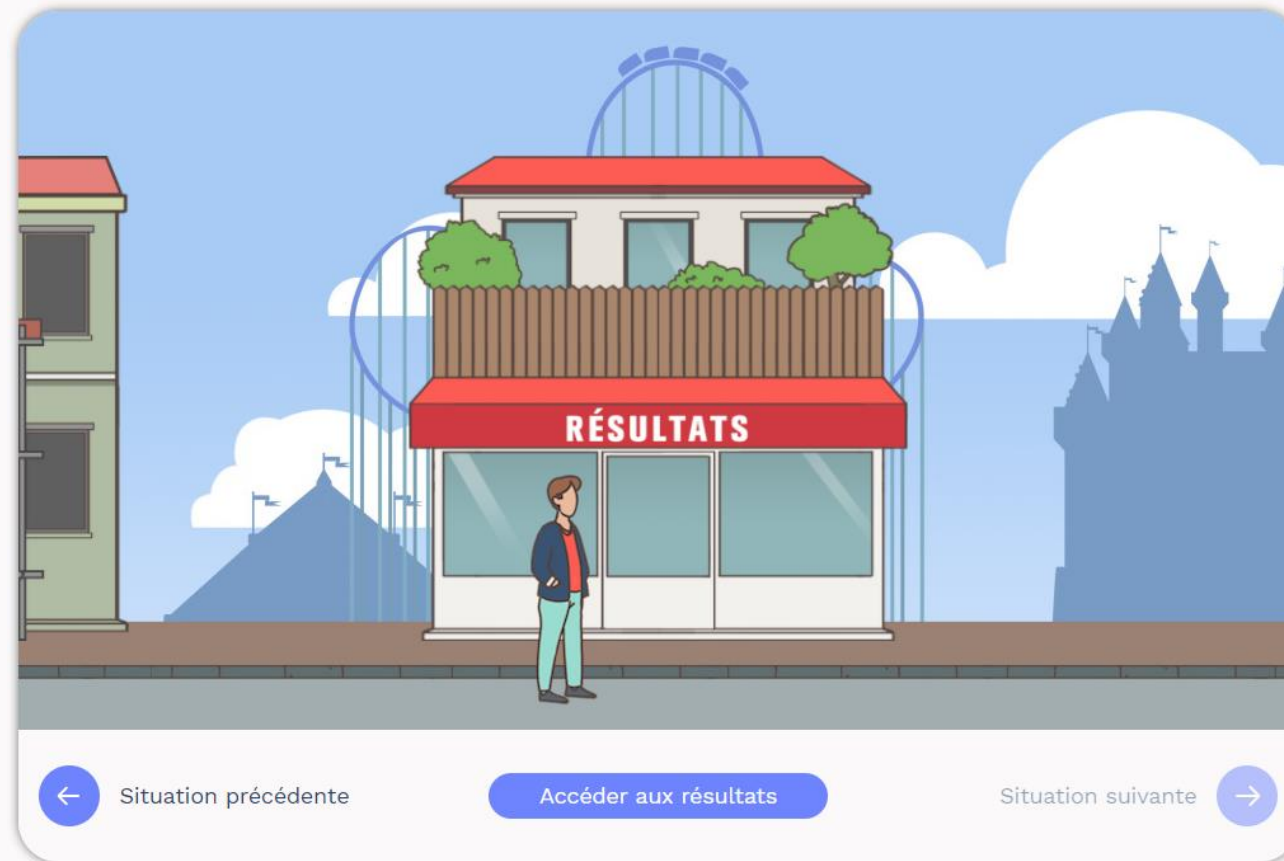
▶

Valider

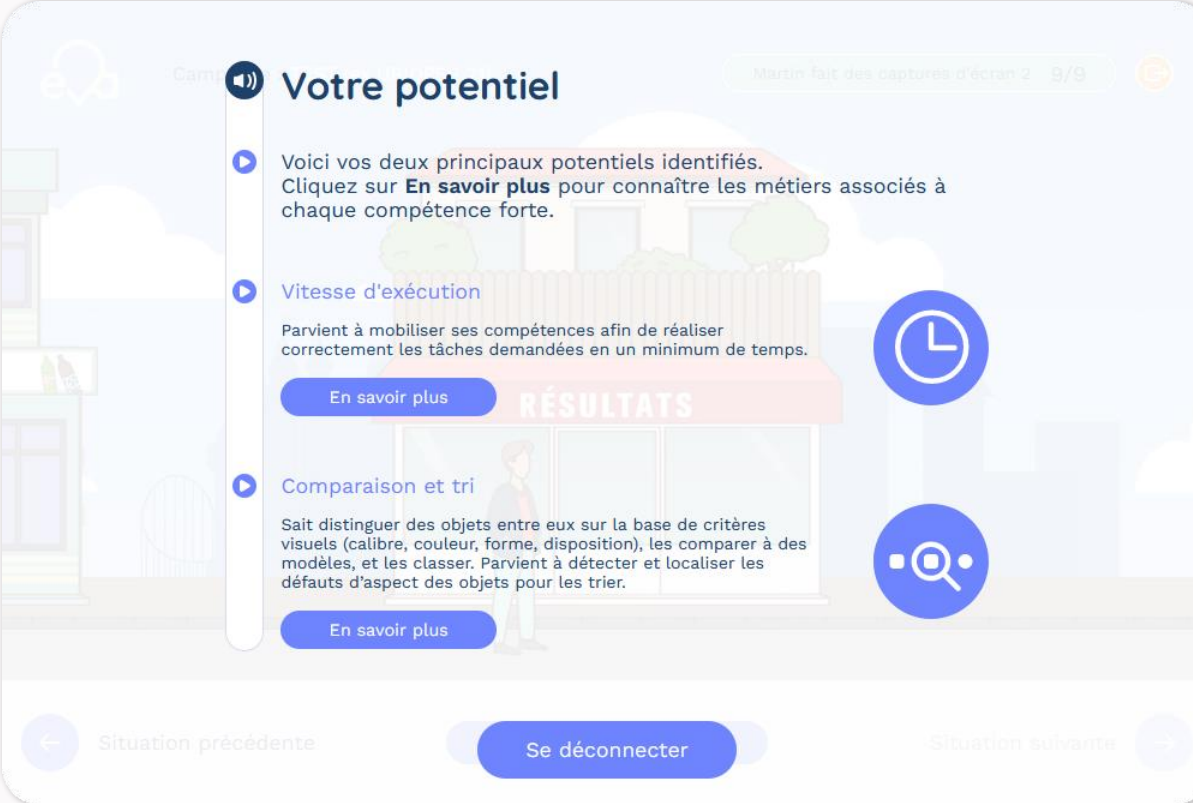
▶ Répéter la consigne

⏸ Arrêter la situation

Résultats



La restitution du « potentiel » du bénéficiaire délivrée en fin de parcours



The screenshot shows a mobile application interface with a light blue background and a stylized illustration of a building. The title 'Votre potentiel' is at the top. Below it, there are three items, each with a blue play button icon and a description. The first item is 'Voici vos deux principaux potentiels identifiés. Cliquez sur **En savoir plus** pour connaître les métiers associés à chaque compétence forte.' The second item is 'Vitesse d'exécution' with the description 'Parvient à mobiliser ses compétences afin de réaliser correctement les tâches demandées en un minimum de temps.' and a clock icon. The third item is 'Comparaison et tri' with the description 'Sait distinguer des objets entre eux sur la base de critères visuels (calibre, couleur, forme, disposition), les comparer à des modèles, et les classer. Parvient à détecter et localiser les défauts d'aspect des objets pour les trier.' and a magnifying glass icon. At the bottom, there are navigation buttons: 'Situation précédente', 'Se déconnecter', and 'Situation suivante'. A red banner with the word 'RÉSULTATS' is overlaid on the middle of the screen.

Votre potentiel

Voici vos deux principaux potentiels identifiés. Cliquez sur **En savoir plus** pour connaître les métiers associés à chaque compétence forte.

Vitesse d'exécution
Parvient à mobiliser ses compétences afin de réaliser correctement les tâches demandées en un minimum de temps.

Comparaison et tri
Sait distinguer des objets entre eux sur la base de critères visuels (calibre, couleur, forme, disposition), les comparer à des modèles, et les classer. Parvient à détecter et localiser les défauts d'aspect des objets pour les trier.

RÉSULTATS

Situation précédente Se déconnecter Situation suivante

Détail des **compétences** et lien vers les **métiers associés**

Attention et concentration

Le potentiel de compétence d'Attention et concentration renvoie à la capacité à rester focalisé sur un objet ou une tâche pendant une période de temps, et ce malgré la présence de distracteurs ou de difficultés. Ce potentiel est particulièrement sollicité lorsqu'on est confronté à une tâche nouvelle, ou lorsqu'on débute un nouveau métier. Avec l'expérience, on peut réussir une tâche en sollicitant moins son attention et sa concentration.

Au travers des mises en situations de l'outil, il n'est pas nécessaire d'avoir de l'expérience pour obtenir de bons scores d'attention et de concentration. Pour parvenir à les mesurer, nous évaluons plusieurs fonctions cognitives suivantes : L'attention visuo-spatiale : qui renvoie à la capacité à porter son attention sur deux endroits en même temps.

- L'attention sélective : qui correspond à la capacité à traiter rapidement une information pertinente pour une tâche en cours (et à ne pas traiter les informations non pertinentes), et à diriger son attention vers un endroit précis de l'environnement.
- L'attention contrôlée : il s'agit de la capacité à analyser successivement chaque élément de l'environnement.
- L'inhibition : qui correspond à la capacité à ignorer une information ou un comportement non pertinents, c'est à dire qui ne permettent pas de réussir la tâche."

Métiers associés

Voici une liste de métiers pour lesquels cette compétence est recherchée :

NB : Les métiers qui apparaissent en gras en tête de listes sont des métiers très recherchés actuellement

 Commerce, Vente et Grande distribution	Plâtrier / Plâtrière
 Construction, Bâtiment et Travaux publics	Électricien / Électricienne
 Hôtellerie-Restauration, Tourisme, Loisirs et Animation	Chauffagiste
 Industrie	Miroitier / Miroitière
 Santé	Plombier / Plombière
 Transport et logistique	Câbleur / Câbleuse de réseaux électriques
 Agriculture et Pêche, Espaces naturels et Espaces verts, Soins aux animaux	Peintre en bâtiment
 Installation et Maintenance	Menuisier / Menuisière
 Service à la personne et à la collectivité	Carreleur / Carreleuse
 Support à l'entreprise	Tailleur / Tailleuse de pierre
 Banque, Assurance, Immobilier	Étanchéiste
 Communication, Média et Multimédia	Maçon / Maçonne
	Couvreur / Couvreuse
	Serrurier-poseur / Serrurière-poseuse
	Ouvrier / Ouvrière en démolition
	Technicien / Technicienne de la construction
	Conducteur / Conductrice de grue
	Conducteur / Conductrice d'engins de chantier

Parcours prescripteur



ANLCI 

Agence nationale
de lutte contre l'illettrisme

Parcours prescripteur

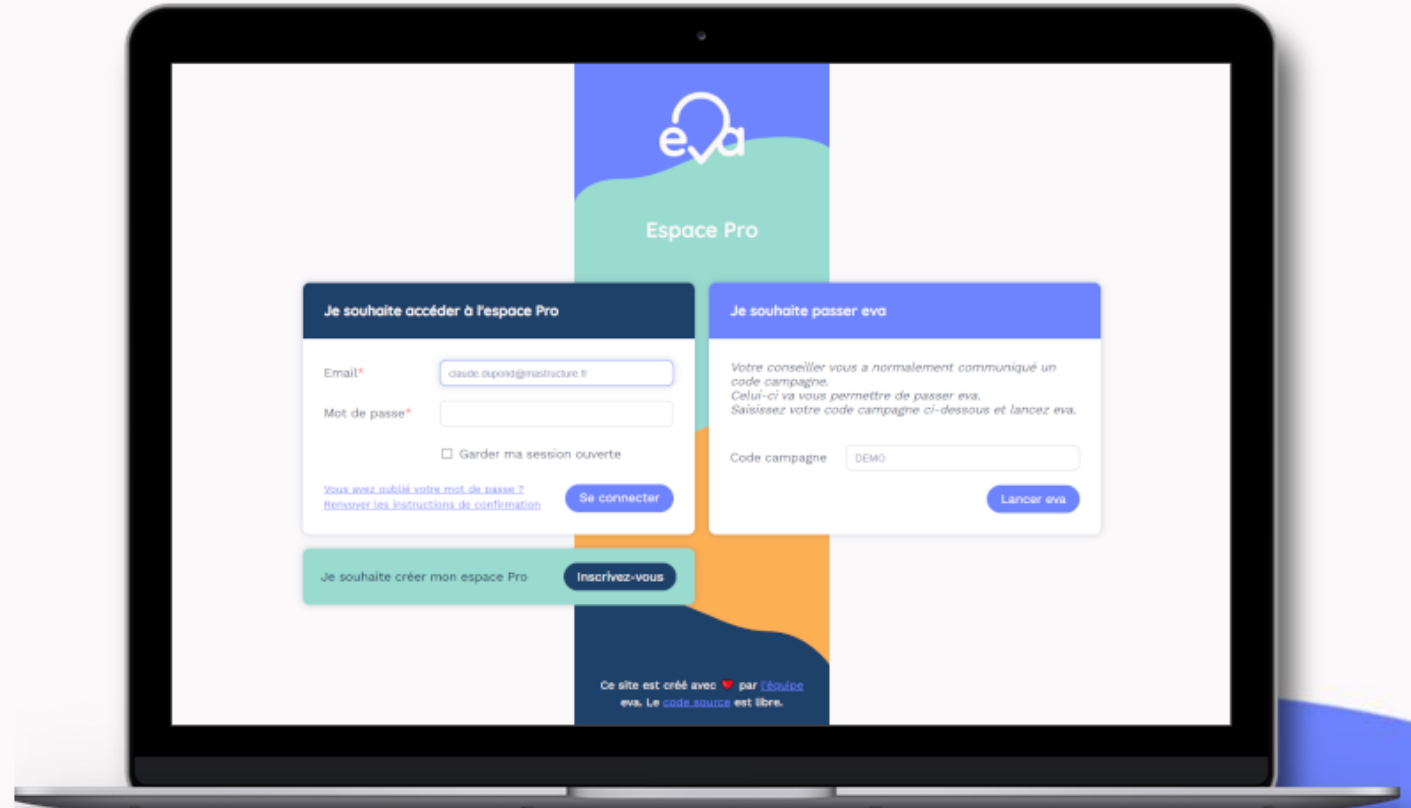
eva.beta.gouv.fr/pro

Accès console de gestion

Création de comptes

Création de structures

Réorientation vers interface
« bénéficiaires »



Interface de gestion

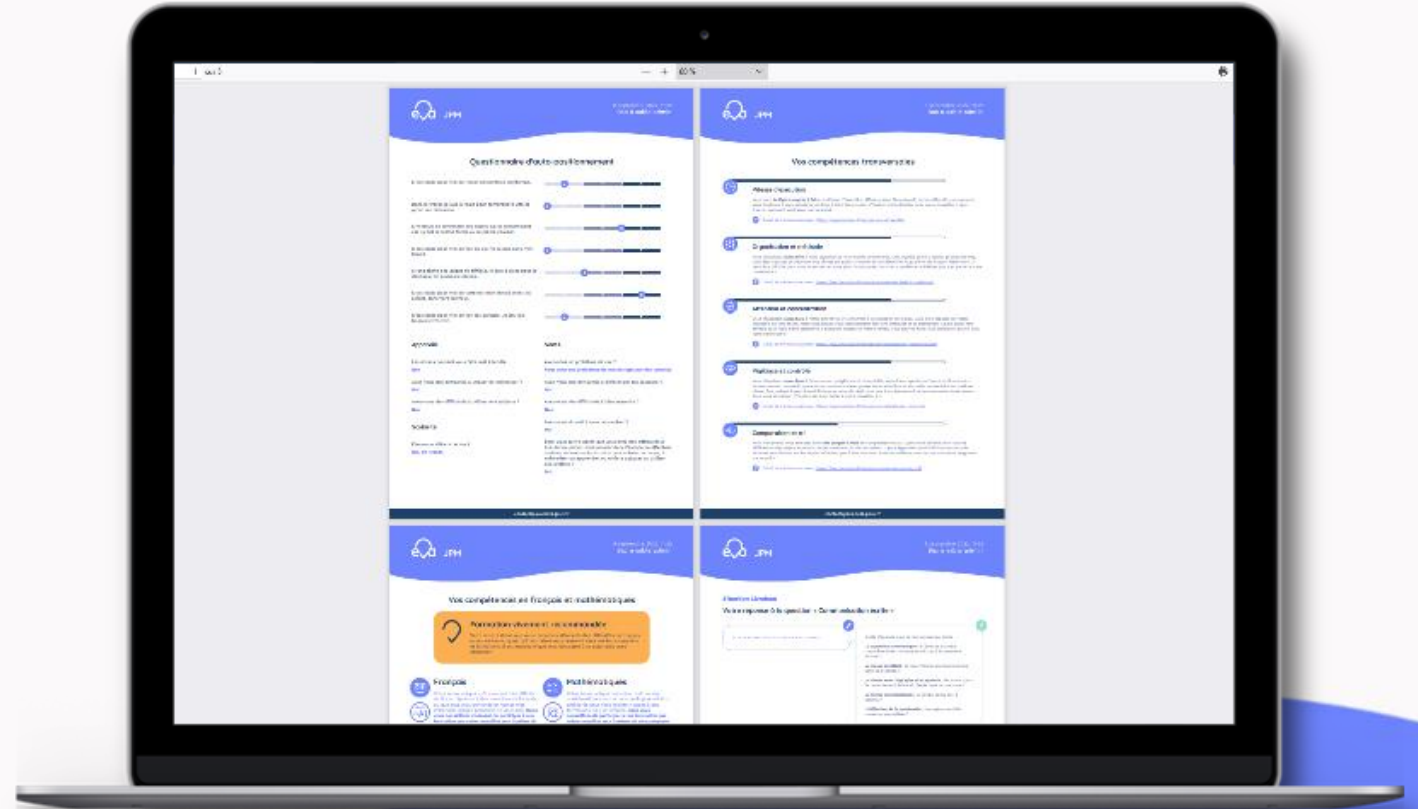
Menus

Actualités

Campagnes

Évaluations

Comptes



Restitution pré-positionnement CT

Vos compétences transversales

Les compétences transversales sont des compétences que l'on retrouve dans de nombreux métiers



Niveau de vigilance et de contrôle

Vous parvenez **très bien** à faire preuve de vigilance et de contrôle. Vous êtes capable de faire attention à votre environnement, de savoir quand et sur quoi vous devez vous concentrer, de réagir vite face à un événement ou une anomalie. Vous pouvez donc vous adapter rapidement à de nombreux métiers des secteurs de l'Aide à la personne, de l'Entretien, du BTP, et de la Sécurité, bravo !

Détail et métiers associés : https://eva.beta.gouv.fr/competences/vigilance_controle/



Vitesse d'exécution

Vous avez **de légers progrès à faire** en vitesse d'exécution. Même si vous êtes capable de travailler vite, vous pouvez avoir tendance à vous précipiter et donc à faire des erreurs. N'hésitez pas à discuter avec votre conseillère pour trouver comment progresser sur ce point !

Détail et métiers associés : <https://eva.beta.gouv.fr/competences/rapidite/>



Organisation et méthode

Vous réussissez **assez bien** à vous organiser et faire preuve de méthode. Cela signifie qu'en situation professionnelle, vous êtes capable de découper vos tâches en actions simples et de déterminer et planifier les étapes. Néanmoins, il peut être difficile pour vous de respecter votre plan. Vous pouvez donc vous améliorer, n'hésitez pas à en parler à votre conseillère !

Détail et métiers associés : https://eva.beta.gouv.fr/competences/organisation_methode/



Comparaison et tri

Pour le moment, vous semblez avoir **des progrès à faire** en comparaison et tri. Il peut être difficile pour vous de différencier des objets entre eux, de les comparer, et de les classer. Il peut également être difficile pour vous de détecter des défauts sur les objets. N'hésitez pas à discuter avec votre conseillère pour trouver comment progresser sur ce point !

Détail et métiers associés : https://eva.beta.gouv.fr/competences/comparaison_tri/



Attention/Concentration

Vous avez **des progrès à faire** pour rester attentive et concentrée en situation de travail, notamment sur une tâche difficile, ou de rester concentrée sur plusieurs choses en même temps. Mais vous pouvez progresser ! Parlez-en avec votre conseillère.

Restitution pré-positionnement CDB

Un bilan des compétences de base restituable aux bénéficiaires en entretiens individuels

Résumé du positionnement

Niveau général en français et en mathématiques

Niveaux détaillés en français avec commentaires rédigés

Échelles de positionnement CEFR et CNEF

eVa Grall TUVATIOL 28 septembre 2020, 13:57 Mission Deshbad

Vos compétences en français et mathématiques

Formation vivement recommandée
Votre score indique que vous rencontrez d'importantes difficultés en français tout comme en mathématiques, qui pourraient vous desservir dans vos futurs emplois et formations. Il est important que vous échangiez à ce sujet avec votre conseiller.

Français
Votre score indique que vous rencontrez de légères difficultés en français. Cela pourrait diminuer vos chances d'accéder à certaines formations ou à certains emplois. **Nous vous conseillons de participer à une formation que votre conseiller sera à même de vous proposer pour améliorer et certifier vos compétences en français !**

Mathématiques
Votre score indique que vous rencontrez de légères difficultés en mathématiques. Cela pourrait diminuer vos chances d'accéder à certaines formations ou à certains emplois. **Nous vous conseillons de participer à une formation que votre conseiller sera à même de vous proposer pour améliorer et certifier vos compétences en mathématiques !**

Niveau A1 **Niveau X1**

Connaissance et compréhension du français
Vous avez des progrès à faire en ce qui concerne la connaissance des mots français et leur compréhension. Actuellement, il est possible que vous ayez des difficultés à comprendre vos interlocuteurs ou à lire des documents. N'hésitez pas à vous former pour progresser sur ce point !

Grammaire et orthographe
Vous avez des progrès à faire en orthographe et grammaire. Actuellement, il est possible que vos interlocuteurs aient des difficultés à vous comprendre. N'hésitez pas à vous former pour progresser sur ce point !

Utilisation des informations à disposition
Votre score n'a pas pu être calculé, les raisons peuvent être trouvées ici : <https://incubateur.net/eva-aans-aans>

Compétences mathématiques
Votre niveau en mathématiques a été évalué sur la base des compétences suivantes :
- Manipulation des chiffres et des nombres
- Orientation visuo-spatiale
- Réalisation d'une suite de calculs mathématiques

Les restitutions eVa sont basées sur les référentiels européens d'évaluation du français et des mathématiques, ainsi que sur le référentiel CNEF.

Français : (par ordre croissant) **A1** A2 B1 B2
Mathématiques : (par ordre croissant) **X1** X2 X3 X4

Le détail de l'utilisation de ces référentiels et conditions d'interprétation sont décrites ici : <https://incubateur.net/eva-clas>

contact@eva.beta.gouv.fr

Synthèse pré-positionnement CDB

Formation vivement recommandée (orange) :

Personne en potentielle situation d'illettrisme / FLE

Vos compétences peuvent être améliorées (bleu) :

Niveau intermédiaire

Certification cléa indiquée (vert) :

Niveau en compétences de base suffisant pour être certifié



Formation vivement recommandée

Votre score indique que vous rencontrez d'importantes difficultés en français ou en mathématiques, qui pourraient vous desservir dans vos futurs emplois et formations. Il est important que vous échangiez à ce sujet avec votre conseiller.



Vos compétences peuvent encore être améliorées

Vos compétences en français et mathématiques sont en partie acquises mais certaines pourraient être améliorées pour garantir votre autonomie.



Certification Cléa indiquée

Votre score indique que vous pouvez vous adapter à tout emploi ou toute formation qui demanderait une bonne maîtrise de la langue française et des mathématiques.

Nous vous conseillons d'échanger avec votre conseiller ou votre conseillère de la formation Cléa Certif'Pro à laquelle vous pourriez prétendre !

Restitutions

Vos compétences en français et mathématiques

Situation Livraison

Votre réponse à la question « Communication écrite »

Il y'a eu un accident le 16 décembre a 16h27, ma collègue Carine a etais victimes d'une chute en tentant de déplacer un carton.

Outils d'analyse pour la communication écrite

La capacité à communiquer à l'écrit de manière compréhensible : le texte est-il clair à la première lecture ?

Le niveau de détail : le jour, l'heure, les circonstances sont-ils détaillés ?

Le niveau en orthographe et en syntaxe : les mots sont-ils correctement écrits et placés dans le bon ordre ?

Le niveau en conjugaison : le temps utilisé est-il correct ?

L'utilisation de la ponctuation : les signes sont-ils correctement utilisés ?

Correspondance eva / Evacob

La restitution pré-positionnement CDB propose une correspondance avec les degrés de l'ANLCI

Fiabilité limitée (80 %) car évaluation plus courte avec moins d'items.

Pour une fiabilité forte → module positionnement

8 septembre 2022, 11:22
Bac à sable admin

Correspondance avec l'ANLCI

 Pour les personnes qui sont allées à l'école en France, nous recommandons de se référer à la restitution basée sur les degrés d'éloignement de l'illettrisme de l'Agence Nationale de Lutte Contre l'illettrisme (ANLCI).

La correspondance entre eva et les profils ANLCI est faite sur la base de tests psychométriques menés dans le cadre d'une campagne d'évaluation conjointe sur un échantillon de 600 personnes.

 Français Votre score indique que vous rencontrez de légères difficultés en français. Cela pourrait diminuer vos chances d'accéder à certaines formations ou à certains emplois. Nous vous conseillons de participer à une formation que votre conseiller sera à même de vous proposer pour améliorer et certifier vos compétences en français ! Profil 2	 Mathématiques Votre score indique que votre maîtrise des mathématiques est suffisante pour vous adapter sans difficulté à un nouvel environnement professionnel. Nous vous conseillons de renforcer vos compétences en mathématiques en vous exerçant dans la vie quotidienne ou en participant à une formation que votre conseiller sera à même de vous proposer. Profil 4
--	---

 Les restitutions eva sont basées sur les référentiels de l'Agence Nationale de Lutte Contre l'illettrisme d'évaluation du français et des mathématiques.

Le détail de l'utilisation de ces référentiels et des conditions d'interprétation est disponible ici : <https://eva.beta.gouv.fr/en-savoir-plus-sur-les-referentiels-devaluation/>

contact@eva.beta.gouv.fr

Restitution positionnement « lettrisme »

Un bilan des compétences langagières à l'écrit restituable aux bénéficiaires en entretiens individuels

Résumé du positionnement

Profils par sous-compétence

Le profil final est le plus petit profil attribué pour une sous-compétence

Échelles de positionnement ANLCI

4 degrés de compétences de base

Profil 1 et profil 2 réputés en situation d'illettrisme

éva MG Evacob 30 novembre 2022, 18:12 Bac à sable admin

Communiquer en français - Lettrisme

Profil Formation vivement recommandée

1 Votre score indique que vous rencontrez d'importantes difficultés en français, qui pourraient vous desservir dans vos futurs emplois et formations. Il est important que vous échangiez à ce sujet avec la personne qui vous accompagne.

Profil 1 Lecture
Votre score indique que vous avez d'importantes difficultés en lecture. Cela signifie qu'il peut être très difficile pour vous d'identifier ou de comprendre les lettres et les chiffres présentés à l'écrit, ou de décrypter des mots.

Profil 2 Compréhension écrite
Votre score indique que vous avez des difficultés en compréhension écrite. Cela signifie qu'il est probablement difficile pour vous de lire et/ou de comprendre des informations données à l'écrit.

Profil 1 Production écrite
Il semble que vous avez d'importantes difficultés en production écrite. Cela signifie qu'il peut être très difficile pour vous de vous exprimer à l'écrit en français, de rédiger un ensemble de mots ou un texte.

contact@eva.beta.gouv.fr

Restitution positionnement « lettrisme »

6 profils attribués :

PROFIL 1 : Graves difficultés (situation d'illettrisme potentiel)

PROFIL 2 : Fortes difficultés (situation d'illettrisme potentiel)

PROFIL 3 : Des difficultés (risque d'illettrisme de retour)

PROFIL 4 : Maîtrise des bases

PROFIL 4+ : Bonne maîtrise des bases

PROFIL 4++ : Pas de difficultés repérées

Exportation des résultats détaillés disponible en version beta.

Profil Formation vivement recommandée

1

Votre score indique que vous rencontrez d'importantes difficultés en français, qui pourraient vous desservir dans vos futurs emplois et formations. Il est important que vous échangiez à ce sujet avec la personne qui vous accompagne.

Profil Formation vivement recommandée

2

Votre score indique que vous rencontrez d'importantes difficultés en français, qui pourraient vous desservir dans vos futurs emplois et formations. Il est important que vous échangiez à ce sujet avec la personne qui vous accompagne.

Profil Vos compétences en français peuvent être améliorées

3

Votre score indique que vous pouvez encore progresser en français. Même si vous vous en sortez au quotidien, certaines tâches ou activités pourraient probablement être plus faciles pour vous si vous progressiez en français.

N'hésitez pas à en parler avec la personne qui vous accompagne !

Profil Vous maîtrisez les bases du français

4

Votre score indique que vous maîtrisez les fondamentaux de la communication en français, ce qui signifie que vous êtes plutôt à l'aise en français pour comprendre et communiquer en contexte professionnel.

Cela vous ouvre les portes de nombreuses formations ou de nombreux emplois !

Profil Certification Cléa indiquée

4H⁺

Votre score indique que vous êtes à l'aise en français pour comprendre et communiquer en contexte professionnel, bravo !

Maîtriser les fondamentaux de la communication en français vous ouvre les portes de nombreuses formations ou de nombreux emplois, n'hésitez pas à valoriser la maîtrise de cette compétence !

Profil Très bonne maîtrise du français

4H⁺⁺

Bravo ! Votre score n'indique aucune difficulté en français, ce qui signifie que vous êtes parfaitement à l'aise en français pour comprendre et communiquer en contexte professionnel.

N'hésitez pas à valoriser la maîtrise de cette compétence !

Ressources complémentaires

Interprétation des résultats

IVQ & chiffres de l'illettrisme :

- <https://www.insee.fr/fr/metadonnees/source/serie/s1247>
- <http://www.anlci.gouv.fr/Illettrisme/Les-chiffres/Niveau-national>

Référentiels :

- [Cadre national de référence de l'ANLCI](#)
- [Référentiel des compétences clés en situation professionnelle \(RCCSP\)](#)
- [Table de correspondance entre le RCCSP et le référentiel de la certification CléA](#)
- [Référentiel de la certification CléA](#)
- Complément : [fiche ressources « 4 degrés du CNR de l'ANLCI »](#)



Et après ?



ANLCI 

Agence nationale
de lutte contre l'illettrisme

Pistes de solutions et contacts



Retrouvez ici des pistes de solutions disponibles dans votre région (ateliers, formations, ré-orientations, accompagnement social...) : <https://l.incubateur.net/eva-orientation>

* Retrouvez ici des pistes de solutions disponibles dans votre région (ateliers, formations, ré-orientations, accompagnement social...) : <https://l.incubateur.net/eva-orientation>

Vos compétences en français et mathématiques



Vous ne trouvez aucune formation adaptée à lui proposer ou aucun financement disponible ?

Signaler une difficulté



Formation vivement recommandée

Pistes de solutions et contacts

Appui à l'accompagnement régional

[Bienvenue](#) [Auvergne-Rhône-Alpes](#) [Bourgogne-Franche-Comté](#) [Bretagne](#) [Centre-Val de Loire](#) [Corse](#) [Grand Est](#) [Guadeloupe](#) [Guyane](#) [Hauts-de-France](#) [Île-de-France](#) [La Réunion](#) [Martinique](#) [Mayotte](#)

Bienvenue dans l'aide à l'accompagnement d'eva !

Afin de vous aider à identifier les bonnes solutions de remédiation pour les bénéficiaires qui ont besoin de renforcer leurs compétences de base, vous trouverez ici, classées par territoire, des contacts pertinents et des informations sur les dispositifs adaptés.

Vous cherchez une information ou une offre de service dans votre région ? En composant le numéro gratuit 0800 11 10 35, le Centre Ressources Illettrisme de chez vous répondra à vos questions.



Vous pouvez également retrouver ici des cartographies nationales de dispositifs adaptés.

Si vous avez besoin d'éléments de langage et pédagogiques pour accompagner les publics en situation d'illettrisme, n'hésitez pas à consulter notre guide

["Accueil des personnes en situation d'illettrisme"](#)

Siège ANLCl (LYON)
04 37 37 16 80
www.anlci.gouv.fr/

Cartographie nationale du réseau Carif-Oref <https://reseau.intercariforef.org/>

Cartographie nationale Pôle emploi <https://candidat.pole-emploi.fr/formations>

DORA <https://dora.fabrique.social.gouv.fr/>


Cliquez sur l'onglet de votre région en haut de la page pour accéder aux informations régionales

- **Les chargé(e)s de mission ANLCl en région**
- **Les centres ressources illettrisme**
- **Les dispositifs de formation régionaux**
- **Les acteurs de la remédiation**
- **Etc.**

Réunir pour mieux agir !

Les chargé(e)s de mission en régions de l'



AUVERGNE-RHÔNE-ALPES	BOURGOGNE-FRANCHE-COMTE	BRETAGNE
<p>Anais BOROWIAK CHARGÉE DE MISSION COORDINATRICE</p> <p>SGAR 33 rue Moncey 69003 LYON Cedex 03 06 79 26 09 21 anais.borowiak@anlci.gouv.fr</p> 	<p>Cyril GEORGE CHARGÉ DE MISSION COORDINATEUR</p> <p>SGAR site Caserne Vaillant 22 rue Garibaldi - Bât. 8 21000 DIJON 07 61 90 47 30 cyril.george@anlci.gouv.fr</p> 	<p>Hélène PESNELLE CHARGÉE DE MISSION COORDINATRICE</p> <p>Préfecture de Bretagne 3 rue Martenot 35000 RENNES 07 64 33 13 74 helene.pesnelle@anlci.gouv.fr</p> 
<p>Jean-Christophe RALEMA CHARGÉ DE MISSION COORDINATEUR</p> <p>GIP Alta Centre 10 rue Saint-Etienne 42000 ORLÉANS 07 56 41 37 69 jean-christophe.ralema@anlci.gouv.fr</p> 	<p>Karine TIREL CHARGÉE DE MISSION COORDINATRICE</p> <p>DREETS - 2 chemin de Loreto CS 10332 20180 AIACCO Cedex 1 06 60 19 07 31 karine.tirel@anlci.gouv.fr</p> 	<p>Olivier FLURY CHARGÉ DE MISSION COORDINATEUR</p> <p>SGARE Préfecture de région Grand Est 9 place de la République 67073 STRASBOURG 07 61 83 74 99 olivier.flury@anlci.gouv.fr</p> 
<p>Jessica OUBLIÉ CHARGÉE DE MISSION COORDINATRICE</p> <p>SGAR Préfecture de Région Guadeloupe Palais d'Orléans - Rue Antoine-de-Landeny 97100 BASSE-TERRE CEDEX 06 90 26 33 35 jessica.oublié@anlci.gouv.fr</p> 	<p>Olivier MARNETTE CHARGÉ DE MISSION COORDINATEUR</p> <p>Préfecture de région Guyane Rue Fiedmond 97300 CAIENNE 06 94 43 90 33 olivier.marnette@anlci.gouv.fr</p> 	<p>Béranger BASSEUR CHARGÉ DE MISSION COORDINATEUR</p> <p>Préfecture des Hauts-de-France 12 rue Jean Sans Peur 59000 LILLE 06 64 12 49 37 beranger.basseur@anlci.gouv.fr</p> 
<p>Audrey COLNAT CHARGÉE DE MISSION COORDINATRICE</p> <p>GIP DEN Métiers 2 rue Simone Veil 93400 SAINT-DENIS 06 58 94 91 15 audrey.colnat@anlci.gouv.fr</p> 	<p>Olivier HUGARD CHARGÉ DE MISSION COORDINATEUR</p> <p>Préfecture de La Réunion Site Mesageries - 6 rue des Mesageries 97400 SAINT-DENIS 07 64 30 09 03 olivier.hugard@anlci.gouv.fr</p> 	<p>Céline JÉRÔME CHARGÉE DE MISSION COORDINATRICE</p> <p>Préfecture de la Martinique Service de la Cohésion Sociale S&E 82 Rue Victor Sévère 97200 FORT-DE-FRANCE 07 63 10 62 00 celine.jerome@anlci.gouv.fr</p> 
<p>Kristel BIANCHI CHARGÉE DE MISSION COORDINATRICE</p> <p>Préfecture de Mayotte Avenue de la Préfecture 97600 MAMOUZOU 06 58 95 27 01 kristel.bianchi@anlci.gouv.fr</p> 	<p>Géraldine CHAMBON CHARGÉE DE MISSION COORDINATRICE</p> <p>Atrium CARIF au OREF Normandie 115 bd de l'Europe BP 1152 76176 ROUEN Cedex 06 60 19 63 21 geraldine.chambon@anlci.gouv.fr</p> 	<p>Célia CAUQUIL-TELLECHEA CHARGÉE DE MISSION COORDINATRICE</p> <p>DREETS Immeuble le Prisme 19 rue Marguerite Craute 33000 BORDEAUX 07 61 90 47 30 celia.cauquil-tellechea@anlci.gouv.fr</p> 
<p>Véronique JOULIÉ CHARGÉE DE MISSION COORDINATRICE</p> <p>DREETS 5 esplanade Compagn Caffarelli 31080 TOULOUSE 07 64 33 13 75 veronique.joulié@anlci.gouv.fr</p> 	<p>Armelle DELAMPLE CHARGÉE DE MISSION COORDINATRICE</p> <p>Maison de l'Administration Nouvelle 9 rue René Viviani 44200 NANTES 06 72 96 14 45 armelle.delamplé@anlci.gouv.fr</p> 	<p>Appelez ce numéro gratuit pour aider les personnes en situation d'illettrisme 0 800 11 10 35 Service et appel gratuit</p>
<p>Corinne MATTEACCIOLI CHARGÉE DE MISSION COORDINATRICE</p> <p>Préfecture de région PACA Site Peyrague - Rue Edmond Rostand 13006 MARSEILLE 06 58 94 91 83 corinne.matteaccioli@anlci.gouv.fr</p> 		

Suivi des repérages « illettrisme »

Pour chaque diagnostic « illettrisme potentiel » :

Une solution adaptée a-t-elle été trouvée ?

- Si oui, laquelle ?
- Si non, pourquoi ?

☀ « Cartographie » des besoins du terrain en matière d'offre de formation adaptée, de levées de freins périphériques, etc.

Diagnostique d'illettrisme potentiel [Voir tout](#)

Cette personne semble avoir besoin de consolider ses compétences de base.

D'après nos enquêtes, seulement **25% des personnes en illettrisme potentiel réussissent à entrer en formation.**

Avez-vous été en mesure d'orienter cette personne vers une solution d'accompagnement adaptée* ?

Oui Non

Vers quel dispositif de remédiation cette personne a-t-elle été orientée ?

Formation compétences de base / compétences clés

Formation métier / qualifiante

Dispositif de remobilisation (E2C, EPIDE, Promo 16-18, etc.)

Levée de freins périphériques

* Retrouvez ici des pistes de solutions disponibles (ré-orientations, accompagnement social...) : <https://Lincubateur.net/eva-orientation>

Avez-vous été en mesure d'orienter cette personne vers une solution d'accompagnement adaptée* ?

Oui Non

Quelle difficulté avez-vous rencontrée ?

Aucune offre de formation compétences de base disponible

Offre de formation inaccessible (financement, distance, etc.)

Freins périphériques (mobilité, logement, santé, etc.)

Accompagnement spécifique nécessaire

Ignorer Valider

Diagnostique d'illettrisme potentiel

[Voir tout](#)

structure, ces personnes semblent avoir besoin d'un accompagnement. En mesure de les orienter vers une solution adaptée ?

Oui Non

Oui Non

Oui Non

Oui Non

Oui Non

Oui Non

Suivi des repérages « illettrisme »

RESPONSABLE DE SUIVI

+ Ajouter un responsable de suivi

RESPONSABLE DE SUIVI

Q Albe|

Albert Einstein

Toutes les évaluations (1) Illettrisme potentiel (1)

↕ Nom

Campagne

▾ Créée le

👤 Élodie Sanchez

CDB



Suivi(e) par Albert Einstein

Parcours « compétences de base »

17 mai 2022, 08:33

Télécharger : [XLS](#)

Affichage de 1 Évaluation

Rechercher

Nom

Contient ▾

Campagne

Créée le

De

À

Responsable suivi

Albert Einstein x ▾

Filtrer

Supprimer les filtres

Aborder le sujet de l'illettrisme



<https://l.incubateur.net/eva-orientation>



<https://illettrisme-tous-concernes.fr/>



<http://www.anlci-elearning.com/>

Agence Nationale de Lutte Contre l'Illettrisme
POUR L'ACCÈS DE TOUS À LA LECTURE, L'ÉCRITURE ET AUX COMPÉTENCES DE BASE

Comprendre, repérer, agir face aux situations d'illettrisme

Les parcours de formation e-learning :

Les formations qui vous sont proposées se présentent sous la forme de mises en scène de différentes situations de la vie quotidienne, auxquelles les personnes en situation d'illettrisme sont confrontées, dans la sphère professionnelle et personnelle. Chaque mise en situation est accompagnée d'un quizz qui vous permet de passer à la séquence suivante.

Comment détecter les indices révélateurs de l'illettrisme ? (15 min)

Vous êtes chargé(e) de l'accueil dans le cadre d'une mission de service public ? Vous souhaitez avoir les idées claires sur l'illettrisme, les enjeux, les indices révélateurs ?

» En savoir plus sur les objectifs de la formation

Comment aborder l'illettrisme pour proposer une solution efficace ? (1h)

Vous êtes en charge de l'orientation et de l'évolution professionnelle des personnes ? Vous accompagnez les personnes dans leur projet professionnel ? Certaines de ces personnes peuvent être en situation d'illettrisme, découvrez dans ce parcours comment mieux les accompagner.

» En savoir plus sur les objectifs de la formation

Comment aborder l'illettrisme dans le monde du travail pour proposer une solution efficace ? (1h30)

Vous êtes chef d'entreprise, DRH, ou responsable formation ? Vous êtes encadrant ? Vous êtes conseiller ? Découvrez et accompagnez les entreprises dans leurs démarches et stratégies de

Pas encore inscrit ?
Inscrivez-vous !

Identifiez-vous

Prénom
Nom
Mot de passe
Valider
mot de passe oublié ?

www.anlci-elearning.com

Face aux situations d'illettrisme

Comprendre
Repérer
Agir

Les parcours de formation e-learning

1 PARCOURS GRATUIT EN LIGNE

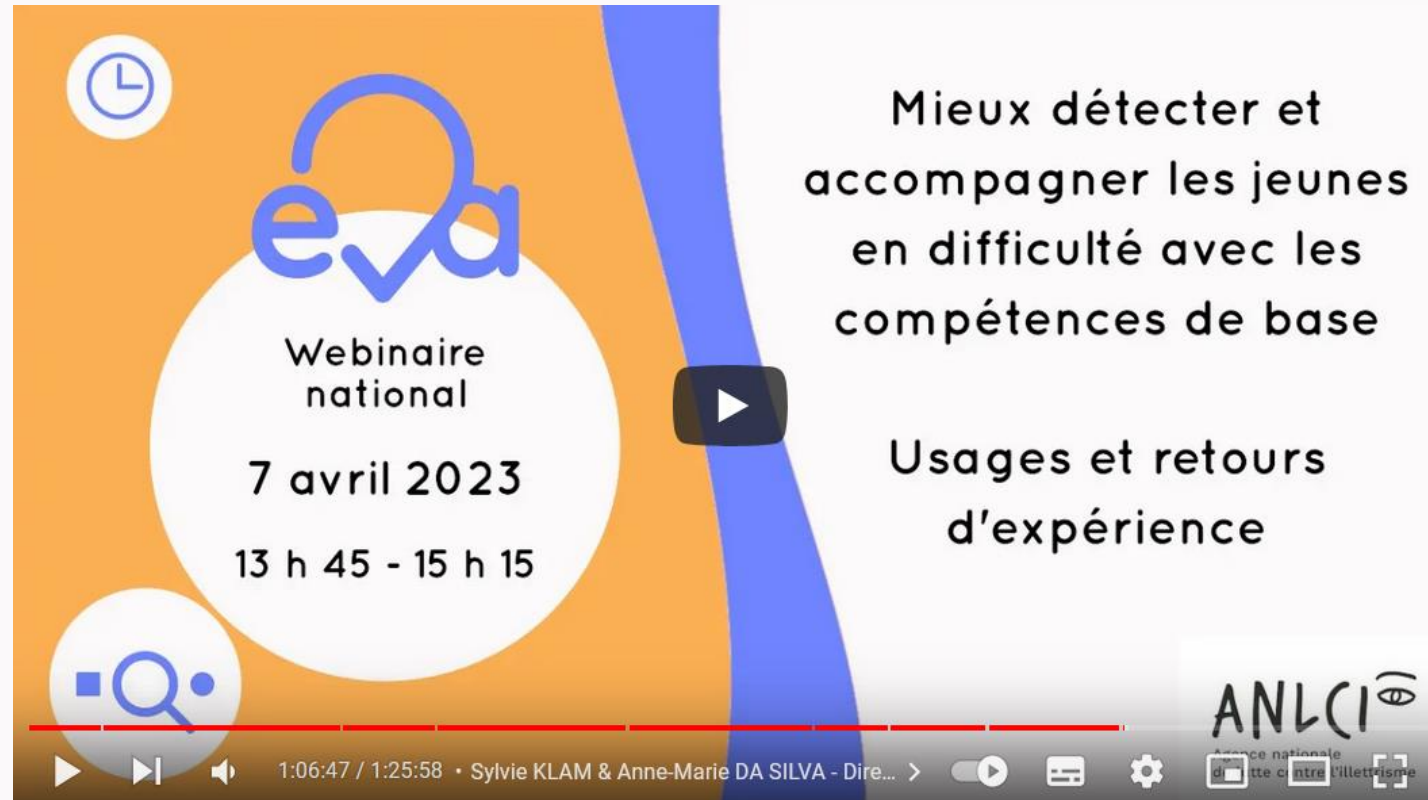
Proposé par l'Agence Nationale de Lutte Contre l'Illettrisme. Intégration aux dispositifs de formation continue (obligation de formation, aide aux entreprises de formation, formation professionnelle continue).

Comment détecter les indices révélateurs de l'illettrisme ? (15 min)

Comment aborder l'illettrisme pour proposer une solution efficace ? (1h)

Comment aborder l'illettrisme dans le monde du travail pour proposer une solution efficace ? (1h30)

ANLCI eLearning eVa



The image shows a YouTube video player interface. The video content is a webinar recording with an orange background. At the top left of the video frame is a clock icon. In the center, the logo 'eva' is displayed in blue. Below the logo, the text reads: 'Webinaire national', '7 avril 2023', and '13 h 45 - 15 h 15'. A play button icon is overlaid on the video frame. At the bottom left of the video frame is a magnifying glass icon. The video player controls at the bottom show a progress bar at 1:06:47 / 1:25:58, the title 'Sylvie KLAM & Anne-Marie DA SILVA - Dire...', and various control icons. The ANLCI logo is visible in the bottom right corner of the video frame.

Mieux détecter et accompagner les jeunes en difficulté avec les compétences de base

Usages et retours d'expérience

ANLCI

<https://www.youtube.com/watch?v=mpht4MWFRTU>

Merci !



Vous souhaitez mobiliser EVA ?

[Créer mon compte EVA](#)



contact@eva.beta.gouv.fr

À l'ANLCI : Martin Griffault
eva@anlci.gouv.fr

Temps d'échanges

Suites & conclusion

LE PROJET DE PROFESSIONNALISATION



LES PROCHAINS WEBINAIRES

Mission 1 handicap (Carif-Oref Provence-Alpes-Côte d'Azur)

« **Etre un CFA Handi-Accueillant** »

14 septembre 2023 14h à 16h

Mission 7 mixité dans les structures et dans l'orientation (Agefma - Carif-Oref Martinique)

« **L'impact des stéréotypes de genre sur l'orientation et la formation** »

8 octobre 2023 14h30 - 16h30 (date à confirmer)

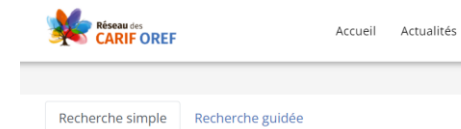
Mission 8 mixité des métiers et égalité professionnelle (Carif-Oref Pays de la Loire)

« **Rambo ou Madona : comment travailler à la mixité des métiers en CFA ?** »

16 novembre 2023 14h00 - 15h30 (date à confirmer)

Mission 9 diversité et lutte contre les discriminations (Cap métiers Nouvelle-Aquitaine - Carif-Oref Nouvelle-Aquitaine)

Intitulé et date en cours de définition



Choisir votre région



Professionnalisation CFA et OFA | Réseau des Carif-Oref

SAVE THE DATE
14 Septembre 2023 de 14h00 à 16h00
" Être un CFA Handi-Accueillant "

Quelle réglementation ? Quels enjeux ? Quels outils de sécurisation des parcours ? Quelles ressources à votre disposition ?

Ce webinaire, animé par le Carif-Oref Provence - Alpes - Côte d'Azur, est le second événement d'un cycle de professionnalisation proposé par le Réseau des Carif-Oref et la DGEFP au profit des personnels des CFA.

[Je m'inscris](#)

Le lien vers la classe virtuelle vous sera communiqué dans les 48 heures qui précèdent l'événement



Webinaire

-
CFA / OFA : facilitez
l'évaluation des
compétences de bases
et transversales
de vos apprentis !



Direction régionale
de l'économie, de l'emploi,
du travail et des solidarités



Merci pour votre attention !



patricia.brulefert@cariforefoccitanie.fr

www.cariforefoccitanie.fr

 05 62 24 05 99

