

# Certif' R gion :

## Pr sentation du label

**LUNDI 29 JANVIER 2024**

**Anim  par :**



Virginie HODIN

- Charg e de mission, P le Animation et Professionnalisation

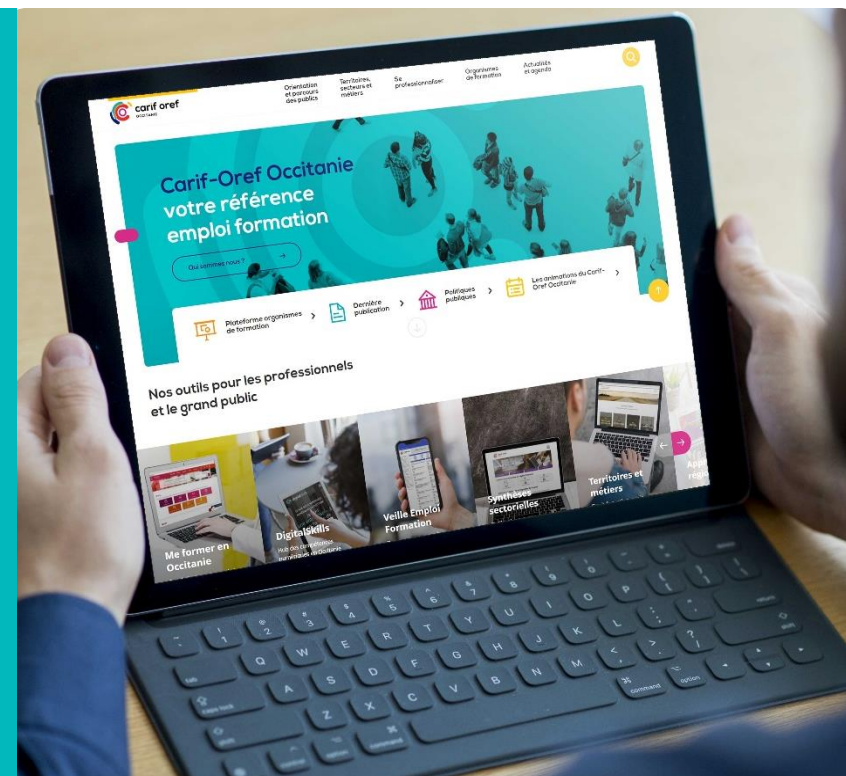
# LE CARIF-OREF OCCITANIE

Le Carif-Oref Occitanie intervient en appui des politiques emploi-formation de l'État, de la Région, des partenaires sociaux.

Association loi 1901, le Carif-Oref Occitanie est financé par l'État et la Région avec le soutien du FSE.

Sa gouvernance quadripartite est composée de l'État, la Région et les partenaires sociaux (employeurs et salariés).

Il assure des missions d'**observation**, d'**information** et de **professionnalisation** dans le champ de la formation professionnelle et de l'emploi en région.



Le programme  
de professionnalisation  
du Carif-Oref Occitanie



[Consulter](#)

Nouveauté 2024 !

## « **Paroles de pro** Qualité »

Témoignages et échanges entre professionnels de la formation en Occitanie sur des usages et des bonnes pratiques dans le champ de la qualité

Première date : Le lundi 12 février 2024 de 12h à 12h30 [S'inscrire](#)

## « **Paroles de Pro Qualité : les rencontres Certif'Région** »

Echanges entre professionnels de la formation labellisés ou inscrits dans la démarche Certif'Région

Première date : Le lundi 26 février 2024 de 12h à 12h30 [S'inscrire](#)

# INTRODUCTION PAR LA RÉGION



**Sylvain CAPES**

– Responsable  
Service Gouvernance, Prospective et Evaluation



## INTERVENANTE



**Marie-Béatrice PLANCHE**

– Chargée de mission

# SOMMAIRE



S'informer



Se projeter



Candidater







# S'INFORMER SUR LE LABEL

Un label avec et au-delà de Qualiopi

Un label porté par le partenariat

des financeurs régionaux

Un label aux enjeux et intérêts forts

Des exemples de situation d'organismes



# S'INFORMER | Un label avec et au-delà de Qualiopi

Reconnaissance de 8 **instances de labellisation** qualité par France Compétences.  
Parmi elles, la Région Occitanie pour le label Certif'Région.

## > Délivrance du label et de la certification Qualiopi

Loi du 5 septembre 2018



La région Occitanie est reconnue pour son **label Certif'Région**

### **RNQ - Référentiel National Qualité**

7 critères / 32 indicateurs

Guide de lecture V9

**Certification délivrée par les organismes certificateurs**  
accrédités par le COFRAC

### **Référentiel Certif'Région**

1 critère / 12 indicateurs supplémentaires

Référentiel V6 incluant son guide de lecture

**Labellisation délivrée par la Région Occitanie**  
instance de labellisation

# S'INFORMER | Un label porté par le partenariat des financeurs régionaux



- > Partenariat historique et régulièrement renouvelé
- > Réflexion collective sur la qualité des formations en Occitanie
- > Participation aux Comités de labellisation et/ou aux Comités de Pilotage





## ENJEUX POUR LES PARTENAIRES DU LABEL

Soutenir un niveau d'exigence qualité **supérieure à l'obligation légale**

Déployer les **critères de la commande publique au cœur des politiques** des organismes de formation

Élargir **la connaissance et le suivi** des organismes de formation

Renforcer **le réseau partenarial**



## INTÉRÊTS POUR LES ORGANISMES LABELLISÉS

Garantir la performance et la reconnaissance de son organisme : **avantage concurrentiel** dans un marché mouvant

Assurer l'**adéquation de son offre de formation** aux demandes des financeurs

Apporter de la **visibilité** à son organisme et à sa politique d'amélioration continue interne

S'inscrire dans une **dynamique valorisante**



Pour tout organisme justifiant d'un établissement en Occitanie, financement partiel de l'audit indiqué sur le devis (sauf surveillance)



Garantir la performance et la reconnaissance de son organisme :  
**avantage concurrentiel** dans un marché mouvant

**Indicateur A**  
**Indicateur B**

Le prestataire analyse la **faisabilité** avant de répondre à une sollicitation de prestation de formation.  
Le prestataire construit la réponse selon une **méthodologie** définie.

**EXEMPLE**

Autoentreprise créée en 2022 avec aucune non-conformité et un point de vigilance sur indicateurs A & B

**AVANTAGE**

La personne va accentuer son travail sur ce qui fera son succès demain



Apporter de la **visibilité** à son organisme  
et à sa politique d'amélioration continue interne

**Indicateur L**

Le prestataire assure un suivi et une **analyse de l'efficacité** de la démarche qualité mise en œuvre

**EXEMPLE**

Organisme historique connaissant une évolution majeure : déménagement, nouvelle direction, nouvelle catégorie d'action...

**AVANTAGE**

Grâce à la mise en place d'un pilotage de la qualité en interne, l'organisme s'est outillé pour assurer le maintien de son process qualité et l'évolution majeure sera présentée en Comité de labellisation aux partenaires présents



# SE PROJETER SUR LE LABEL

Obtenir le label Certif'Région : audit initial

Obtenir le label Certif'Région : audit complémentaire

Entretien téléphonique

Auditeurs habilités Certif'Région



## Audit initial

Audit sur l'ensemble des indicateurs  
Obtention du label Certif'Région et de la certification Qualiopi

- ✓ Pour les opérateurs ayant une activité en Occitanie, financement à 50 %



## Renouvellement

Planifiez le renouvellement de votre certification Qualiopi en rejoignant la démarche qualité Certif'Région !

 [d'infos ici sur le guide de labellisation](#)

## Audit complémentaire à la certification Qualiopi

Audit sur les 12 indicateurs spécifiques Certif'Région  
Obtention du label Certif'Région avec la même date de fin de validité

- ✓ Pour les opérateurs ayant une activité en Occitanie, financement à 100 %



puis audit



**Renouvellement**

Vous avez déjà renouvelé votre certification Qualiopi  
et souhaitez rejoindre la démarche qualité Certif'Région ?

Vous avez accès à l'audit complémentaire.



 [d'infos ici sur le guide de labellisation](#)

Nouvel entrant ? En préparation de votre renouvellement ?

Vous souhaitez rejoindre la démarche qualité Certif'Région !

 [d'infos ici sur la fiche – Audit de renouvellement](#)

Contactez Virginie HODIN pour un entretien téléphonique :

- > Par mail, indiquez votre projet, les spécificités de votre organisme et vos éventuelles questions
- > Recevez un mail d'informations sur-mesure et une proposition de date pour un entretien téléphonique de 30 minutes

[virginie.hodin@cariforefoccitanie.fr](mailto:virginie.hodin@cariforefoccitanie.fr)



## Cidées Conseil & Formation



« Contribuer durablement à la réussite des Organisations »

[Fiche technique](#)

## Maïeutika

MAÏEUTIKA  
Donner du sens à la conformité

« Notre promesse : donner du sens à la conformité »

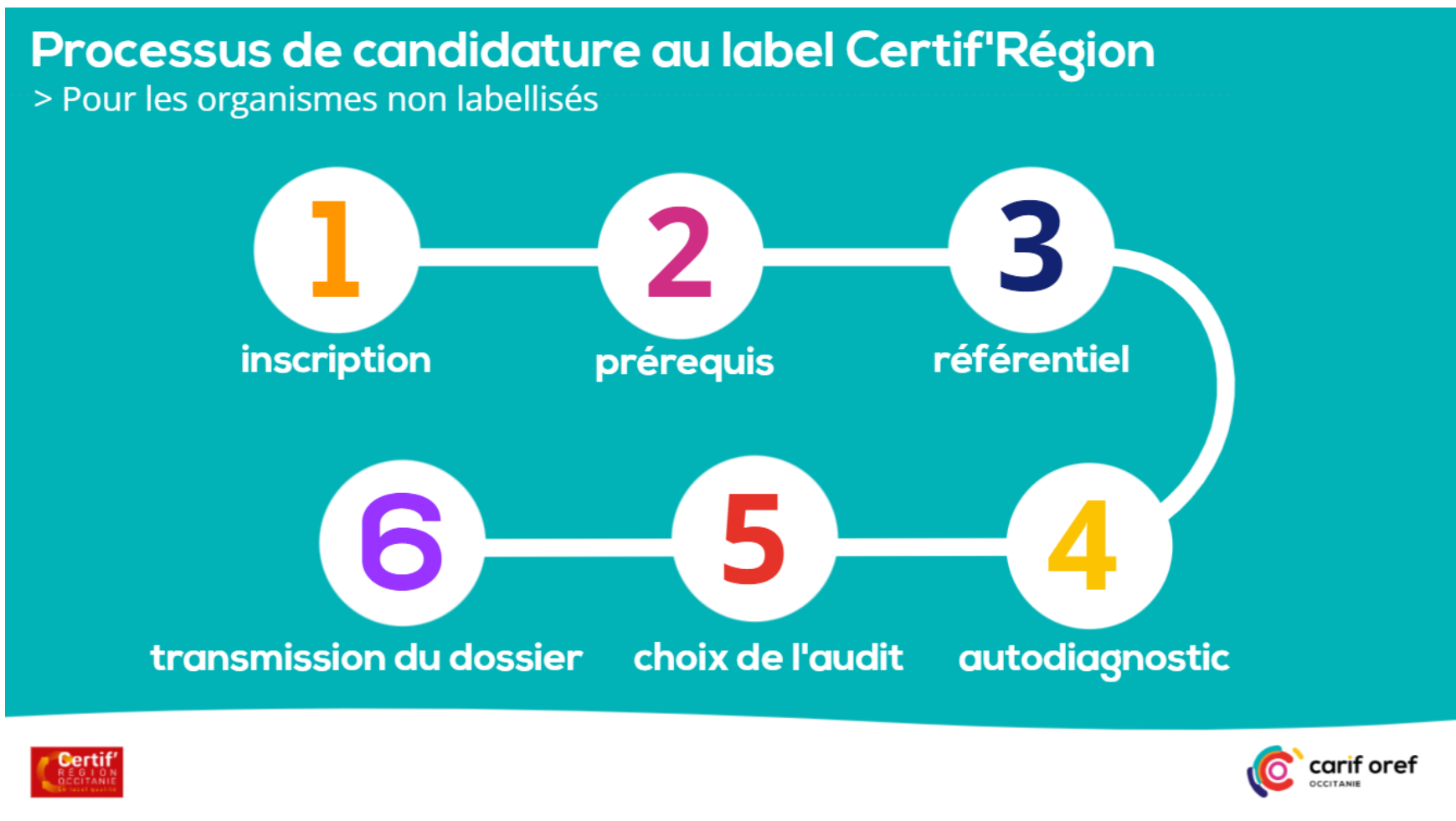
[Fiche technique](#)



# CANDIDATER

Présentation interactive du processus de candidature  
Planification pour obtenir le label





## Candidature

Dépôt de votre dossier de candidature sur la plateforme en ligne – au fil de l'eau  
Etude en Comité instructeur – toutes les 2 semaines  
Contact avec auditeur pour planification de l'audit - dès réception du mail d'accord

## Audit



Déroulement de l'audit  
Envoi du rapport d'audit au Comité de labellisation – au moins 10 jours avant le comité

## Comité de labellisation



Déroulement du comité - au minimum une fois par mois en 2024  
Notification d'attribution ou de rejet – le jour du comité par mail  
Si rejet avec notification motivée, une nouvelle demande possible après période de 3 mois

## En cas d'attribution



Envoi des documents - dans les 30 jours suivants le Comité de labellisation

- Courrier de notification accompagné des certificats du label Certif'Région et de la certification Qualiopi par la Région Occitanie
- Guides d'utilisation des 2 logos Qualiopi et Certif'Région à dater et signer



# Merci pour votre attention !

CANDIDATURE



[virginie.hodin@cariforefoccitanie.fr](mailto:virginie.hodin@cariforefoccitanie.fr)



demande de rdv téléphonique par mail

LABELLISATION



[qualite\\_certifregion@laregion.fr](mailto:qualite_certifregion@laregion.fr)

[www.cariforefoccitanie.fr](http://www.cariforefoccitanie.fr)

 05 62 24 05 99



Membre du :  
Réseau des  
**CARIF OREF**

